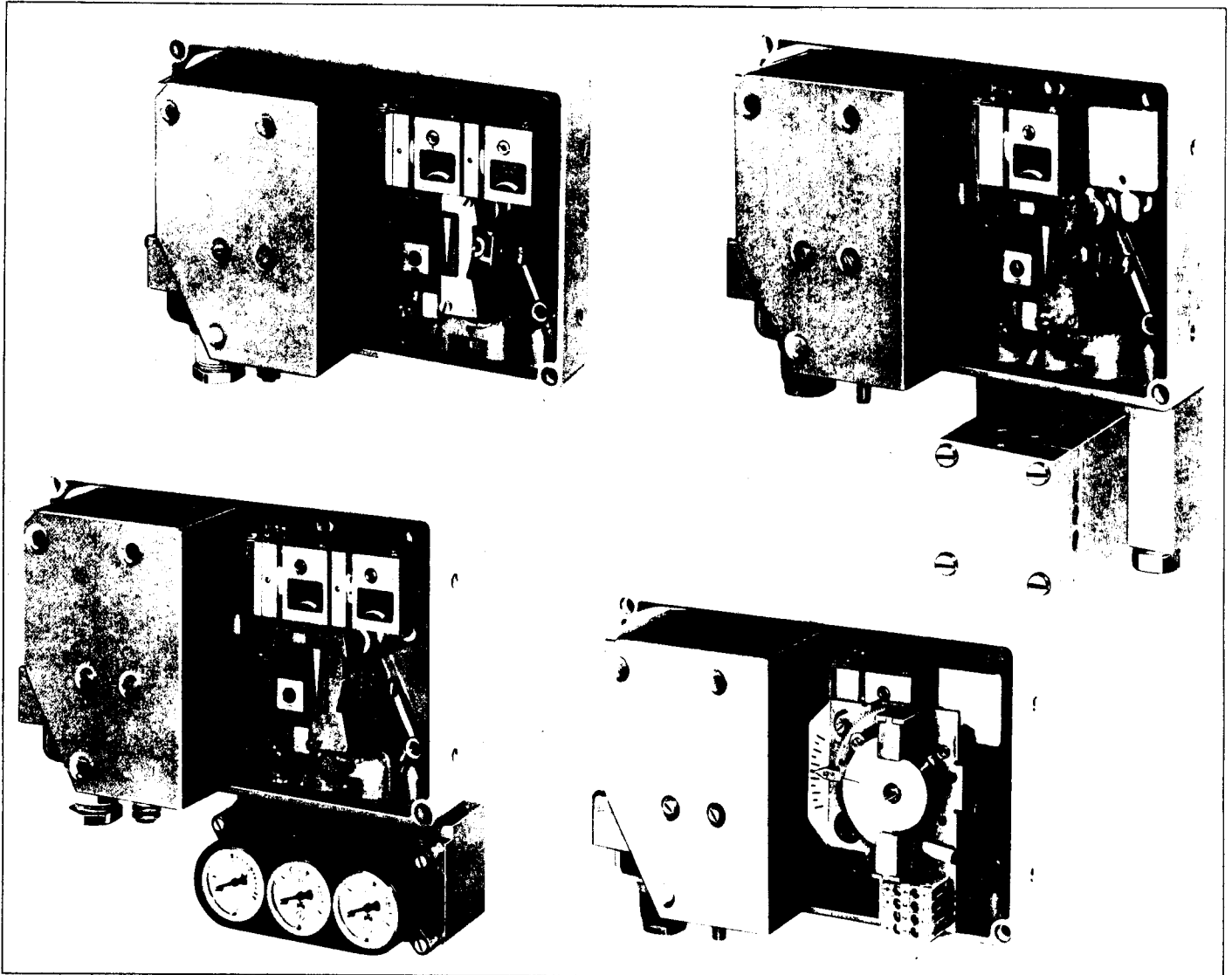


Electro-Pneumatic
Positioner
SRI 982

Positionneur
électro-pneumatique
SRI 982

Elektro-pneumatischer
Stellungsregler
SRI 982



When ordering spare parts, please mention the following:

- a) Part Number
- b) Fig. and item
- c) Type of instrument
- d) Serial No. of instrument (Fabr. Nr.)

En cas de commande de pièces de rechange, veuillez mentionner:

- a) N° de pièce
- b) Fig. et position
- c) Type d'appareil
- d) N° de fabrication d'appareil (Fabr. Nr.)

Bei Ersatzteilbestellung bitten wir um folgende Angaben:

- a) Ersatzteil-Bestell-Nr.
- b) Fig. und Position
- c) Geräte-Bestell-Nr.
- d) Fabr. Nr. des Gerätes

Notes to Spare Part List

Indication en liste des
pièces de rechange

Hinweise zur Ersatzteilliste

Definition of the symbol

- × Spares supplied with delivered instrument
- ⊙ Parts subject to wear and consumables
- Gaskets, which are recommended to be replaced when servicing or repairing, small parts which may be mislaid when dismantling.
- ∑
○ Kit of parts marked ○ from one illustration (Fig.)
- ∑
□ Kit of parts marked □ taken from several illustrations (Fig.)
- Recommended spares. The assemblies listed under this heading can also be supplied disassembled in individual items as may be required.

Material:

DIN screws and Nuts to M5,
W.No. 1.4571

O-rings are normally in Elastomer (NBR), (CR) 75 ± 5 Shore, colour black, resp. synthetic rubber (FKM), (FPM) (Viton) 70 ± 5 Shore, colour "green".

Signification des symboles

- × Pièces de rechange livrées normalement avec l'appareil
- ⊙ Pièces d'usure et matériel consommable
- Joints à échanger lors d'une révision ou d'une réparation resp. petites pièces pouvant se perdre lors du démontage.
- ∑
○ Réunion en un seul jeu des pièces d'une seule figure dont la pos. est entourée d'un ○
- ∑
□ Réunion en un seul jeu des pièces de plusieurs figures dont les pos. sont toutes marquées d'un □
- Pièces de rechange recommandées. Les groupes de pièces de rechange recommandées peuvent être livrés, le cas échéant, non montés, ceci en dérogation des croquis.

Matériaux:

Pièces DIN, vis et écrous jusqu' à M5,
inox N° 1.4571.

Les joints toriques sont normalement en élastomère (NBR), (CR) 75 ± 5 Shore, couleur "noire", resp. caoutchouc Fluor (FKM), (FPM) (viton) 70 ± 5 Shore, couleur "verte".

Bedeutung der Symbole

- × Dem Gerät als Normal-Zubehör bei Erstlieferung beigegeben.
- ⊙ Verschleißteile und Verbrauchsmaterial
- Dichtungen, deren Austausch bei Wartungsarbeiten oder Reparaturen empfohlen wird, bzw. Kleinteile, die beim Zerlegen des Gerätes verloren gehen können.
- ∑
○ Zusammenfassung aller in einer Figur mit ○ markierten Positionen zu einem Instandhaltungsset
- ∑
□ Zusammenfassung von Ersatzteilen über mehrere Figuren aller mit □ markierten Positionen.
- Für Ersatzteilbevorratung empfohlen. Hierunter zusammengefaßte Ersatzteilgruppen können von Fall zu Fall abweichend von der Darstellung auch im nicht montierten Zustand ausgeliefert werden.

Werkstoffe:

DIN-Schrauben und Mutter bis M5
W.Nr. 1.4571.

O-Ringe im Normalfall Elastomere (NBR), (CR) 75 ± 5 Shore, Farbe "schwarz" bzw. Fluor-Kautschuk (FKM), (FPM) (Viton) 70 ± 5 Shore, Farbe "grün".



Repairs and modifications to explosionproof instruments in West Germany must be carried out in accordance with the "Regulations governing the use of electrical equipment in explosion hazardous areas". (ExVO § 6).

Repairs or modifications must therefore be certified by qualified technicians or carried out by the instrument manufacturer".



"Les remises en état et modifications sur des appareils "protégés contre les explosions" sont en R.F.A. assujetties au "Décret sur les installations électriques en zones dangereuses" (ExVO § 6).

En conséquence, les remises en état ou modifications doivent être effectuées par des experts agréés ou par le constructeur".



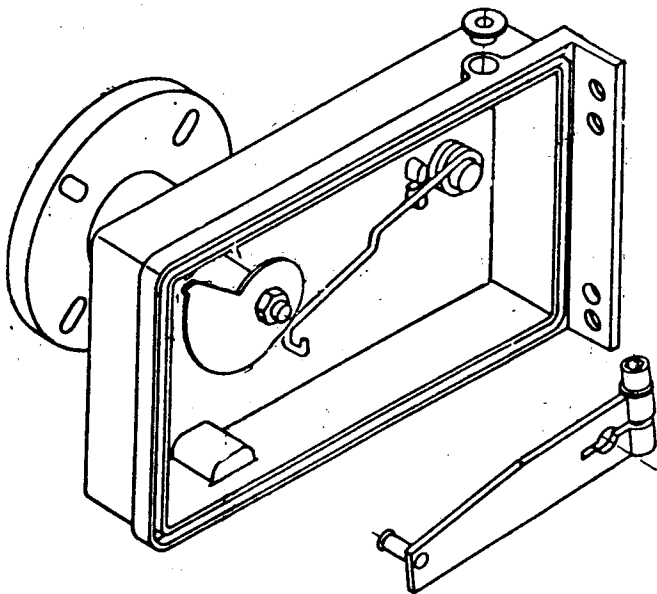
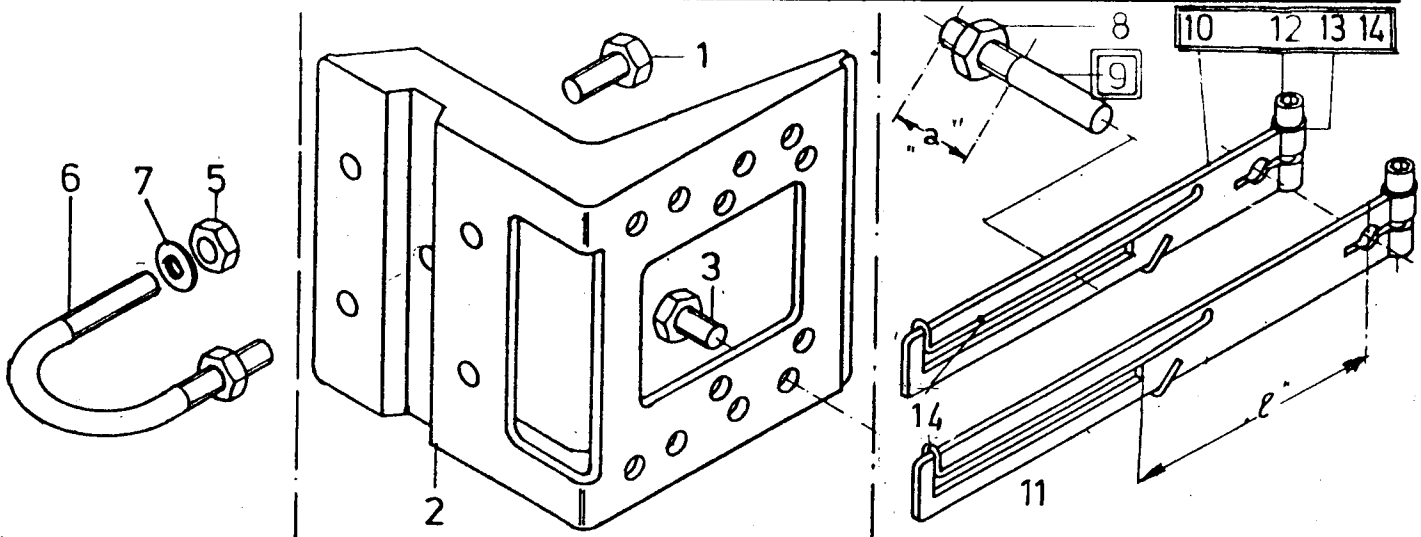
Instandsetzungen und Änderungen von explosionsgeschützten Geräten unterliegen in der BRD der "Verordnung über elektr. Anlagen in explosionsgefährdeten Räumen" (ExVO § 6). Danach müssen Instandsetzungen oder Änderungen von einem anerkannten Sachverständigen bescheinigt oder vom Hersteller durchgeführt werden.

Electro-pneumatic positioner
with accessories and
additional equipment

Positionneur e-p avec
accessoires et équipement
complémentaire

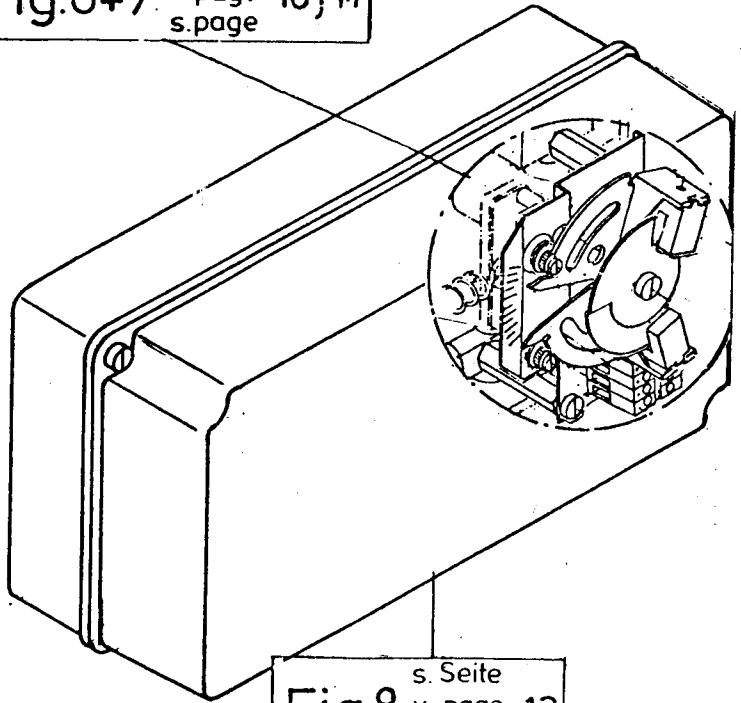
E-p-Stellungsregler mit
Zubehör und Zusatzaus-
stattung

Fig.1

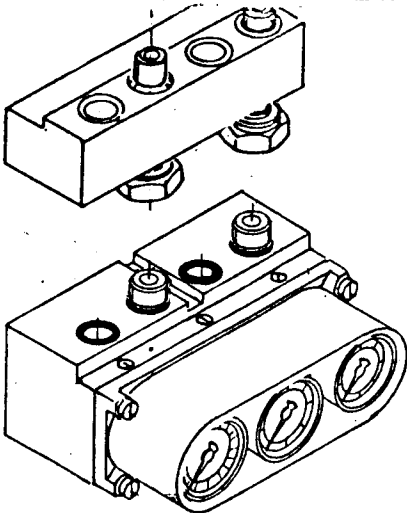


s. Seite
v. page 8,9
s. page
Fig.4+5

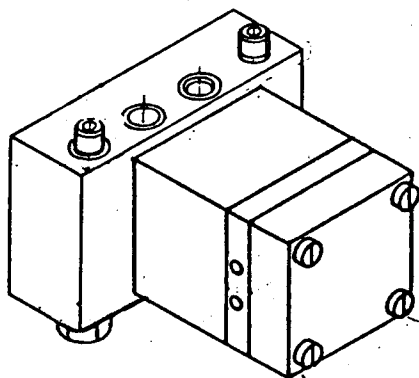
s. Seite
v. page 10,11
s. page
Fig.6+7



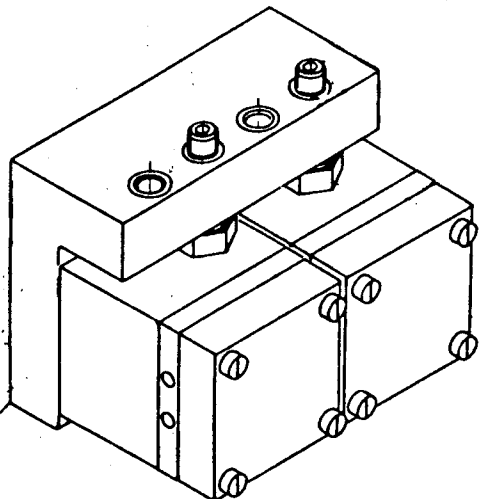
s. Seite
v. page 12
s. page
Fig.8



s. Seite
v. page 6
s. page
Fig.2



s. Seite
v. page 7
s. page
Fig.3



Accessories

Accessoires

Zubehör

Position Item	Description	Dénomination	Benennung	Ersatzteil-Bestell-Nr. Type de pièce de rechange Spare part type	Stück Qté Qty	Verwendg. für Utiliser pour Applied for
1	Hexagonal screw M 8 x 25 DIN 933	Vis TH M 8 x 25 DIN 933	Sechskantschraube M 8 x 25 DIN 933	SRS 107/133	1	6 981 ... 6 982 ...
2;3;8;9; 10;12...14	Attachment set for yoke in accordance with "NAMUR" and hinged bracket l = 72 mm	Pièce de montage pour arcade selon "NAMUR" et levier d'accouplement l = 72 mm	Anbausatz für Laterne nach "NAMUR" und Anlenkhebel l = 72 mm	BHXG 412 712 011	1	6 982 ...
2	Bracket	Équerre	Winkel	WKX 516 723 016	1	
3	Pan head screw M 6 x 16 DIN 912	Vis TC M 6 x 16 DIN 912	Zylinderschraube M 6 x 16 DIN 912	SRY 121/1	4	
5...7	U-bolt for fitting to other equipment (pillar mounting)	Etrier pour montage sur app.ext.(montage sur montant)	Bügel für Anbau an Fremdgerät (Pfeiler-Anbau)	BHXG 408 283 014	-	6 981 ... 6 982 ...
5	Hexagonal nut M8 DIN 934 - A2	Ecrou H M8 DIN 934 - A2	Sechskantmutter M8 DIN 934 - A2	MUS 58/13	4	
6	U-bolt	Etrier	Bügel	BGX 393/2	2	
7	Washer 8,4 DIN 433 - A	Rondelle 8,4 DIN 433 - A	Unterlegscheibe 8,4 DIN 433 - A	SBU 555 541 607	4	
8	Hexagonal nut M6 DIN 934 - A	Ecrou H M6 DIN 934 - A	Sechskantmutter M6 DIN 934 - A	MUS 57/11	1	6 982 ...
9	Drive dog stud bolt Measurement a = 10 mm a = 25 mm	Vis de broche d'entraînement Cote a = 10 mm a = 25 mm	Mitnehmerstiftschraube Maß a = 10 mm a = 25 mm	SRX 606/1 SRX 606/2	1	6 981 ... 6 982 ...
10,12...14 11...14	Hinged bracket Measurement l = 72 mm l = 91 mm	Levier d'accouplement Cote l = 72 mm l = 91 mm	Anlenkhebel Maß l = 72 mm l = 91 mm	HEXG 836/3 HEXG 836/1		6 981 ... 6 982 ...
12	Pan head screw M6 x 20 DIN 912	Vis TC M6 x 20 DIN 912	Zylinderschraube M6 x 20 DIN 912	SRY 126/3	1	6 981 ... 6 982 ...
13	Ring	Anneau	Ring	RIX 518 242 016	1	
14	Spring	Ressort	Feder	FEX 514 364 014	1	
8...10;12-14 Fig.8/6-9 25-27;34,37 45...48 Fig.9/3;4 6;26 Fig.12/1;3 6;24;25	Seals and small parts for servicing	Joints et petites pièces pour remise en état	Dichtungen u. Kleinteile für Instandhaltung	BHEG 411 177 177		6 982 ...

Fig. 2, 3, 6 and 7 additional equipment
Fig. 4 and 5 attachment set for rotary movements

Fig. 2,3,6 et 7 Equipment complémentaire
Fig. 4 et 5 Pièces de montage pour servomo.rot.

Fig. 2, 3, 6 und 7 Zusatzausstattung
Fig. 4 und 5 Anbausatz für Drehbewegungen

Position Item	Description	Dénomination	Benennung	Ersatzteil-Bestell-Nr. Type de pièce de rechange Spare part type	Stück Qté Qty	Verwendg. für Utiliser pour Applied for
Fig.2	Terminal strip $\perp + -$ Termin. strip with manometer single-acting * 01.82 double-acting * 01.82	Barette de racc. $\perp + -$ Barret. de raccord. avec man. effet simple * 01.82 effet double * 01.82	Anschlußleiste $\perp + -$ Anschlußleiste mit Manometer einfachwirkend * 01.82 doppeltwirkend * 01.82	LEXG 30/1 LEXG 30/2 LEXG 416 799 033 LEXG 415 380 033 LEXG 416 799 015 LEXG 415 380 015	1	6 981 ... 6 982 ... 6 982 ...
Fig. 3	Power amplifier single-acting amplified double-acting	Ampli de puissance effet simple amplifié effet double	Leistungsverstärker einfachwirkend verstärkt doppeltwirkend	VKXG 27/1 VKXG 28/2 VKXG 28/1		6 981 ... 6 982 ... 6 982 ...
Fig. 4	Attachm.set f.rotary movement with flange	Pièces de mont.p.servomot.rot. avec bride	Anbausatz für Drehbewegung mit Flansch	EBZG 408 565 012	1	6 981 ...
Fig. 5	without flange	sans bride	ohne Flansch	EBZG 408 565 021		6 982 ...
Fig. 6	Inductive limit signal transmitter kit normal with 1 probe 2 probes safety circuit with 1 probe 2 probes	Pièces de montage "transm. inductif de valeurs lim." normal avec 1 initiateur 2 initiateurs Montage de sécurité avec 1 initiateur 2 initiateur	Bausatz induktive Grenzwertgeber normal mit 1 Initiator 2 Initiator Sicherheitsschaltung mit 1 Initiator 2 Initiator	KOXS 407 751 037 KOXS 407 751 046 KOXS 407 751 073 KOXS 407 751 082	1	6 982 ...
Fig. 7	Electrical position transmitter kit normal Ex	Convertisseur élect. de mesure pièces de montage normal Ex	Elektr. Stellungsumformer Bausatz normal Ex	EBEG 415 239 027 EBEG 415 239 036		6 982 510 6 982 610

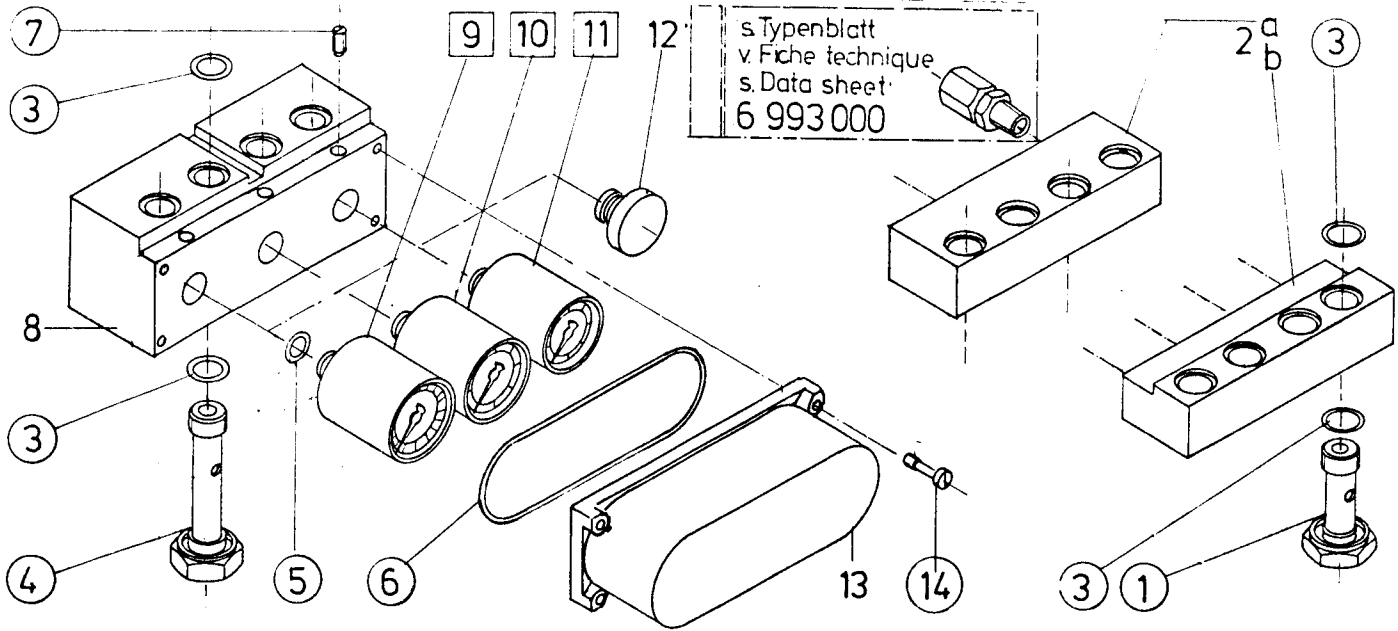
6 982 052/10.81

Terminal strip for NPT 1/4
and terminal strip with
manometer

Barrette de raccordement pour
NPT 1/4 et barrette de
raccordement avec manomètre

Anschlußleiste für NPT 1/4
und Anschlußleiste mit
Manometer

Fig. 2



Position Item	Description	Dénomination	Benennung	Ersatzteil-Bestell-Nr. Type de pièce de rechange Spare part type	Stück Qté.	Verwendg. für Utiliser pour: Applied for:
1...3 a b	Terminal strip	Barrette de racc.	Anschlußleiste	LEXG 30/1	1	6 981 ... 6 982 ...
1; 3	Screw with tapped holes and seals	Vis trouée et joints	Lochschraube und Dichtungen	LEXG 30/2 BHEG 411 177 024 BHEG 411 177 238	1	
3...7.14				SRO 35/1	2	
1	Screw with tapped holes	Vis trouée	Lochschraube		2	
3...8, 10...14	Termin. strip with manometer for 6 98. 5.. ⊖ (Y) (Zul.) NPT 1/4 G 1/4	Barrette de racc. avec manomètre pour 6 98. 5.. ⊖ (Y) (Zul.) NPT 1/4 G 1/4	Anschlußleiste m. Manometer für 6 98. 5.. ⊖ (Y) (Zul.) NPT 1/4 G 1/4	LEXG 416 799 033 LEXG 416 799 089	1	6 981 5.. 6 982 5..
3...10 12...14	⊖ (Y) ⊖ NPT 1/4 G 1/4	⊖ (Y) ⊖ NPT 1/4 G 1/4	⊖ (Y) ⊖ NPT 1/4 G 1/4	LEXG 416 799 042 LEXG 416 799 098		6 981 5..
3...14	⊖ (Y) (Zul.) NPT 1/4 G 1/4	⊖ (Y) (Zul.) NPT 1/4 G 1/4	⊖ (Y) (Zul.) NPT 1/4 G 1/4	LEXG 416 799 051 LEXG 416 799 103		
3...14	for 6 98. 6.. ⊖ (Y ₁) (Zul.) (Y ₂) NPT 1/4 G 1/4	pour 6 98. 6.. ⊖ (Y ₁) (Zul.) (Y ₂) NPT 1/4 G 1/4	für 6 98. 6.. ⊖ (Y ₁) (Zul.) (Y ₂) NPT 1/4 G 1/4	LEXG 416 799 015 LEXG 416 799 062		6 981 6.. 6 982 6..
	⊖ (Y ₁) (Y ₂) NPT 1/4 G 1/4	⊖ (Y ₁) (Y ₂) NPT 1/4 G 1/4	⊖ (Y ₁) (Y ₂) NPT 1/4 G 1/4	LEXG 416 799 024 LEXG 416 799 071		6 981 6..
3	O-ring 10x2	Joint torique 10x2	O-Ring 10x2	DIR 343/10	-	6 981 ...
4	Screw with tapped holes	Vis trouée	Lochschraube	SRO 523 148 012	2	6 982 ...
5	O-ring 4x1.75	Joint torique 4x1,75	O-Ring 4x1,75	DIR 343/60	1	
6	Seal Ø 2 approx. 235 mm long	Joint Ø 2 env. 235 mm long	Dichtung Ø 2 ca. 235 mm lang	Gu 1 Rs 24	1	
7	Set screw M 3x6 DIN 438	Vis sans tête M 3x6 DIN 438	Gewindestift M 3x6 DIN 438	STG 9/2	3	
8	Block, for 6 98. 5.. NPT 1/4 G 1/4 6 981 6.. NPT 1/4 G 1/4 6 982 6.. NPT 1/4 G 1/4	Barrette, pour 6 98. 5.. NPT 1/4 G 1/4 6 981 6.. NPT 1/4 G 1/4 6 982 6.. NPT 1/4 G 1/4	Leiste, für 6 98. 5.. NPT 1/4 G 1/4 6 981 6.. NPT 1/4 G 1/4 6 982 6.. NPT 1/4 G 1/4	LEXG 416 798 029 LEXG 416 798 047 LEXG 416 798 011 LEXG 416 798 038 LEX 523 147 015 LEX 523 147 024	1	6 981 5.. 6 982 5.. 6 981 6.. 6 982 6.. 6 982 6..
9	Manometer, for W (0 to 1,6 bar) y/y ₁ /y ₂ (0 to 6 bar) Zul. (0 to 6 bar)	Manomètre, pour W (0 à 1,6 bar) y/y ₁ /y ₂ (0 à 6 bar) Zul. (0 à 6 bar)	Manometer, für W (0 bis 1,6 bar) y/y ₁ /y ₂ (0 bis 6 bar) Zul. (0 bis 6 bar)	BHEG 411 187 028 BHEG 411 187 019 BHEG 411 187 037	-	6 981 ... 6 982 ...
9/10/11					-	
10/11					-	
12	Plug	Bouchon	Blindstopfen	SXX 523 546 012	-	
13	Protective cap	Capuchon de protection	Abdeckkappe	KAS 523 149 016	1	
14	Pan head screw	Vis TC	Zylinderschraube	SRX 214/5	4	

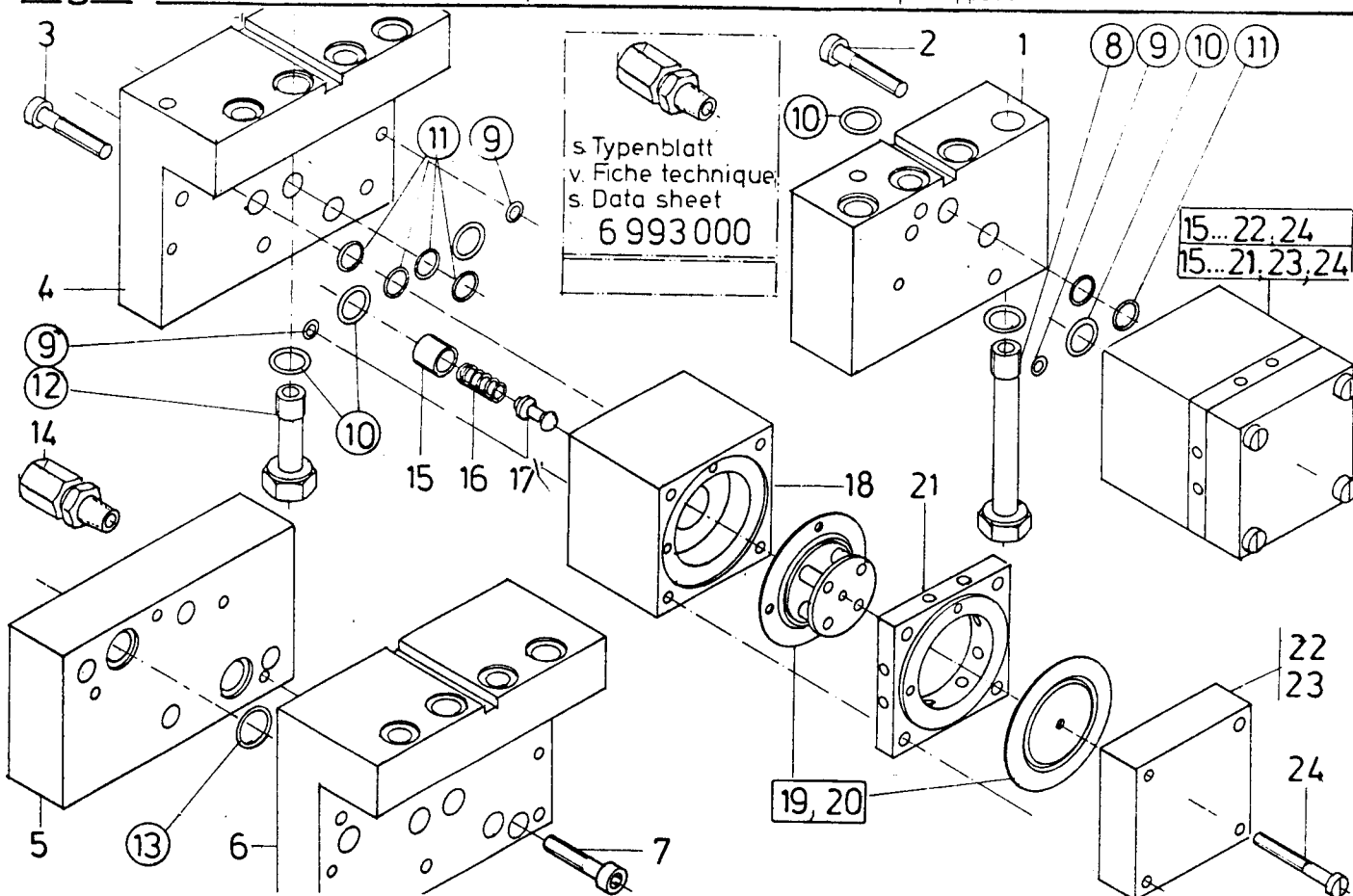
6 981 052 / 10. 81
6 982 052

Fig. 3

Power amplifier with
single amplification and
double

Amplificateur de puissance
simple - amplifié et
double

Leistungsverstärker
einfach - verstärkt und
doppelt



Position Item	Description	Dénomination	Benennung	Ersatzteil-Bestell-Nr. Type de pièce de rechange Spare part type	Stück Qté	Verwendg. für Utiliser pour Applied for:
1;2;8-11 15-22;24 3;4;9-12 15-22;24 5-7;13-21 23; 24	Pneumatic amplifier single-acting double-acting single-acting, amplified	Amplificateur pneum. effet simple effet double effet simple, amplif.	Pneum. Verstärker einfachwirkend doppeltwirkend einfachwirk., verstärkt	VKXG 27/1 VKXG 28/2 VKXG 28/2	1	6 981 5.. 6 982 5.. 6 981 6.. 6 982 6.. 6 981 5.. 6 982 5..
8...11 9...13 9...12	Seals and tapped screws single-acting amplified double-acting	Jointes et Vis trouées effet simple amplif. effet double	Dichtungen u. Lochschauben einfachwirkend verstärkt doppeltwirkend	BHEG 411 177 042 BHEG 411 177 051 BHEG 411 177 062	1	6 981 5.. 6 982 5.. 6 98. 6..
1	Air channel plate	Plaque de passage d'air	Luftführungsplatte	PLLG 27/1	1	6 991 5..
2	Pan head screw M4x35 DIN 84	Vis TC M 4 x 35 DIN 84	Zylinderschr. M 4 x 35 DIN 84	SRY 231/679	2	6 982 5..
3	Pan head screw M4x30 DIN 84	Vis TC M 4 x 30 DIN 84	Zylinderschr. M 4 x 30 DIN 84	SRY 231/678	2	6 981 6..
4	Air channel plate	Plaque de passage d'air	Luftführungsplatte	PLLG 28/1	1	6 982 6..
5	Connecting plate	Plaque de raccordem.	Verbindungsplatte	PLVG 407 965 012	1	6 981 5..
6	Air channel plate	Plaque de passage d'air	Luftführungsplatte	PLLG 28/2	1	6 982 5..
7	Pan head screw M5x25 DIN 912	Vis TC M 5 x 25 DIN 912	Zylinderschr. M 5 x 25 DIN 912	SRY 121/221	4	
8	Tapped screw	Vis trouée	Lochschaube	SRO 36/1	2	6 98. 6..
9	O-ring 4 x 1,5	Joint tor. 4 x 1,5	O-Ring 4 x 1,5	DIR 343/14	-	6 981.../2..
10	O-ring 10 x 2	Joint tor. 10 x 2	O-Ring 10 x 2	DIR 343/10	-	
11	O-ring 8 x 1,6	Joint tor. 8 x 1,6	O-Ring 8 x 1,6	DIR 343/20	-	
12	Tapped screw	Vis trouée	Lochschaube	SRO 35/1	2	6 98.6..(5..)
13	O-ring 14 x 2	Joint tor. 14 x 2	O-Ring 14 x 2	DIR 343/51	2	(6 981 5..)
14	Pipe connection	Raccord vissé	Rohrverschraubung	RBVG 415 023 015	1	(6 982 5..)
15-22;24 15-21;23;24 15-22;24	pn. amplifier; single single amplified double	Ampli pneum., simple amplif. double	Pneum. Verstärker: einfach einfach verstärkt doppelt	VKXG 26/3 VKXG 26/4 VKXG 26/3	1 1 2	6 981 5.. 6 982 5.. 6 98. 6..
15	Screw	Vis	Schraube	SRX 752/1	-	6 981 ...
16	Spring	Ressort	Feder	FES 224/1	-	6 982 ...
17	Cone	Cône	Kege	KGD 66/1	-	
18	Housing ring retaining ring	Boîtier Anneau Bague de retenue	Gehäuse Ring Haltering	GHXG 435/1 RIX 861/1 RIH 12/1	- - -	
19	Diaphragm disc	Disque de diaphragme	Membranteller	TEMG 12/2	-	
20	Diaphragm	Diaphragme	Membrane	MEX 160/3	-	
21	Housing	Boîtier	Gehäuse	GHX 884/1	-	
22	Housing normal	Boîtier normal	Gehäuse normal	GHXG 436/1	-	
23	reinforced version	modèle renf.	verstärkte Ausführung	GHXG 436/2	-	(6 98. 5..)
24	Pan head screw M5x35 DIN 84	Vis TC M 5 x 35 DIN 84	Zylinderschr. M 5 x 35 DIN 84	SRY 231/415	-	6 98. ...

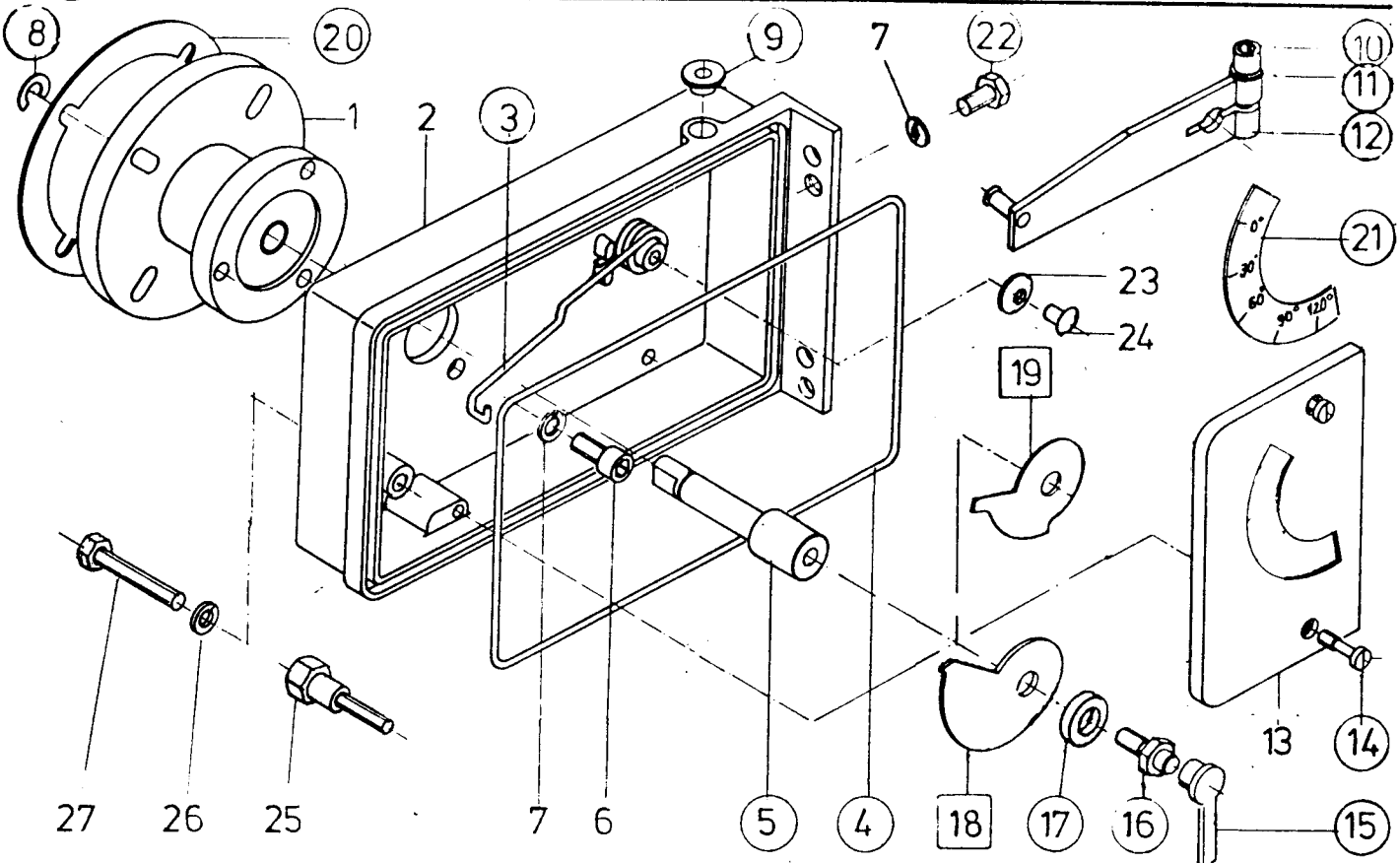
6 981 051 / 10.81
6 982 052

Attachment set for rotary movement with flange

Pièces de montage pour servomoteur rot. avec bride

Anbausatz für Drehbewegungen mit Flansch

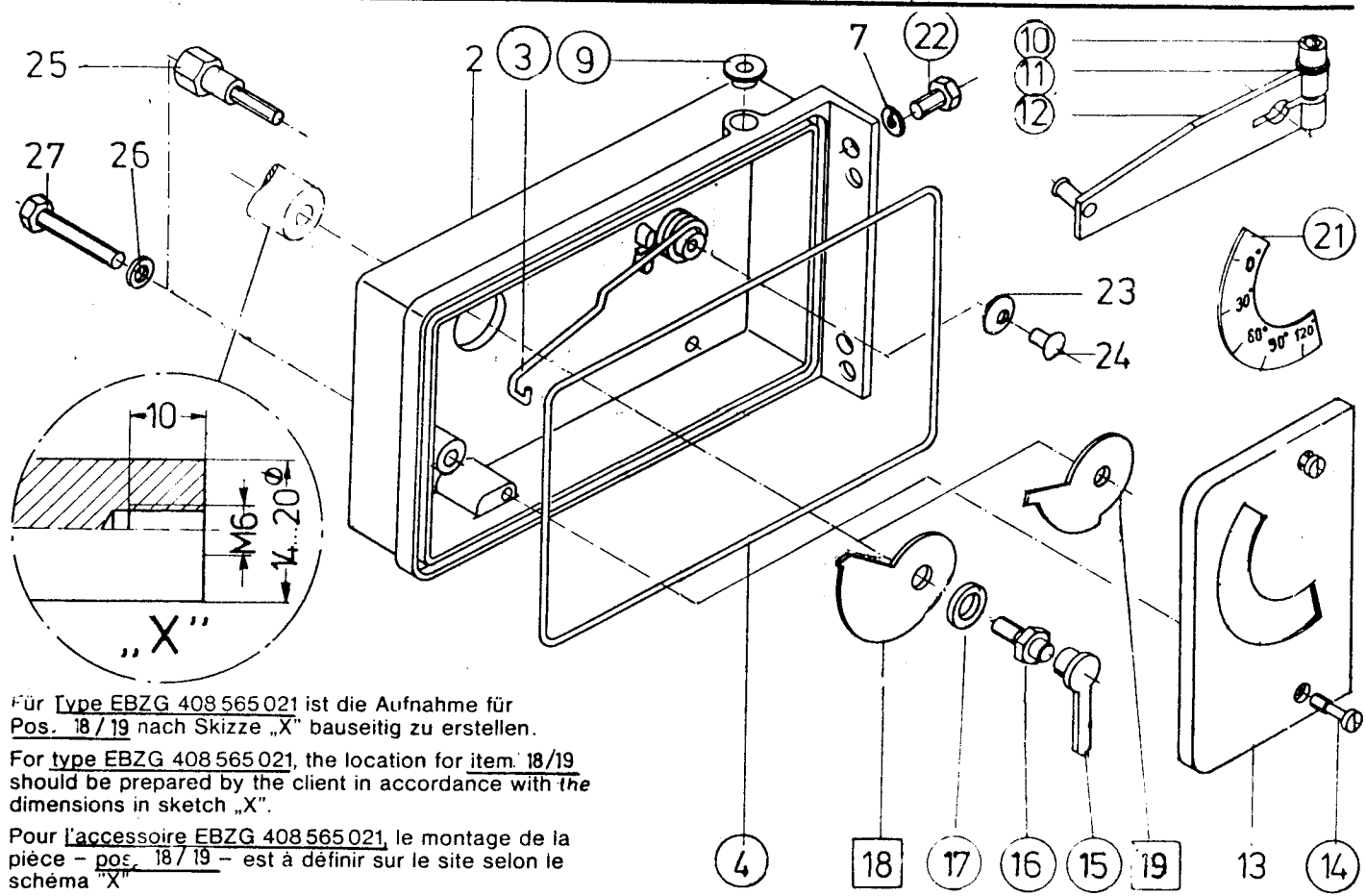
Fig. 4



Position Item	Description	Dénomination	Benennung	Ersatzteil-Bestell-Nr. Type de pièce de rechange Spare part type	Stück Qté.	Verwendg. für. Utiliser pour: Applied for:
1 ... 26	Attachment set for rotary movement with flange	Pièces de montage pour servomoteur rot. avec bride	Anbausatz für Drehbewegung mit Flansch	EBZG 408 565 012	1	6 981 ... 6 982 ...
1	Flange	Bride	Flansch	FLXG 408 564 017	1	
2	Housing	Bottier	Gehäuse	GHX 509 044 032	1	
Σ 3;4;5;8;12 14 ... 17 20;21;22	Smallparts for repairs	Petites pièces p. remise en état	Kleinteile für Instandhaltung	BHEG 411 177 071	1	6 981 ...
3	Spring	Ressort	Feder	FES 517 535 019	1	6 981 ...
4	Rubber seal	Joint en caoutch. Ø 4 env. 500 mm	Dichtgummi Ø 4 ca. 500 mm	Gu 1 Rs 4	1	6 982 ...
5	Shaft	Arbre	Welle	WLX 513 767 028	1	
6	Pan head screw M 6 x 12 DIN 912	Vis TC M 6 x 12 DIN 912	Zylinderschraube M 6 x 12 DIN 912	SRV 126/229	3	
7	Spring washer A 6 DIN 127	Rondelle éla. bombée A6 DIN 127	Federring A 6 DIN 127	RID 555 491 555	5	
8	Retaining ring 10 x 1 DIN 471	Rondelle d'arrêt 10 x 1 DIN 471	Sicherungsscheibe 10 x 1 DIN 471	RIS 3/10	1	
9	Protective plug	Bouchon de protection	Schutzstopfen	SXX 35/9	1	
10 ... 12	Hinged bracket	Lavier	Hebel	HEXG 408 566 027	1	
10	Pan head screw M 6 x 20 DIN 912	Vis TC M 6 x 20 DIN 912	Zylinderschraube M 6 x 20 DIN 912	SRV 126/3	1	
11	Ring	Bague	Ring	RIX 518 242 016	1	
13	Plate	Plaque	Platte	PLX 515 298 013	1	6 981 ...
14	Pan head screw	Vis TC	Zylinderschraube	SRV 82/2	2	
15	Pointer	Indicateur	Zeiger	ZEX 515 300 015	1	
16	Screw	Vis	Schraube	SRX 515 299 037	1	6 981 ...
17	Washer	Rondelle	Unterlegscheibe	SBU 523 595 015	1	6 982 ...
18	Cam plate linear	Disque à came linéaire	Kurvenscheibe linear	BLK 513 761 016	1	
19	equal percentage (Fig. 8/1, use FES 627/1)	à pourcentage ident. (utiliser fig. 8/1, FES 627/1)	gleichprozentig (Fig. 8/1, FES 627/1) verwenden!	BLK 518 647 016	1	
20	Flat seal	Joint plat	Flachdichtung	DIF 514 172 012	1	
21	Inscribed plate with scale	Plaque sign. avec cadran	Schriftenschild mit Skala			6 981 ...
a	0 ... 120°	0 ... 120°	0 ... 120°	CDS 515 880 015	1	
b	120 ... 0°	120 ... 0°	120 ... 0°	CDS 515 880 024	1	
22	Hexagonal screw	Vis TH	Sechskantschraube	SRS 522 873 017	1	6 981 ...
23	Plate spring	Ressort Belleville	Teillfeder	FEE 14/2	1	6 982 ...
24	Grooved pin	Clou cannelé 4 x 6 DIN 1476	Kerbnagel 4 x 6 DIN 1476	NGK 11/9	1	
25	Screw	Vis	Schraube	SRX 523 594 011	1	6 982 ...
26	Washer	Rondelle 5,3 DIN 433	Unterlegscheibe 5,3 DIN 433	SBU 555 541 501	1	
27	Hexagonal screw	Vis TH M5x30 DIN 931	Skt-Schraube M5x30 DIN 931	SRS 101/109	1	

6 981 052 / NO. 81
6 982 052

Fig. 5 Attachment set for rotary movement without flange | Pièces de montage pour servomoteur rot. sans bride | Anbausatz für Drehbewegungen ohne Flansch



Für Type EBZG 408 565 021 ist die Aufnahme für Pos. 18/19 nach Skizze „X“ bauseitig zu erstellen.
 For type EBZG 408 565 021, the location for item 18/19 should be prepared by the client in accordance with the dimensions in sketch „X“.
 Pour l'accessoire EBZG 408 565 021, le montage de la pièce - pos. 18/19 - est à définir sur le site selon le schéma „X“

Pos. 13...15 + 21 entfällt für den Anbau am l-p-Stellungsregler
 Pos. 13...15 + 21 pas nécessaire pour montage au positionneur électro-pneumatique
 Item 13...15 + 21 drop out for mounting at l-p positioner

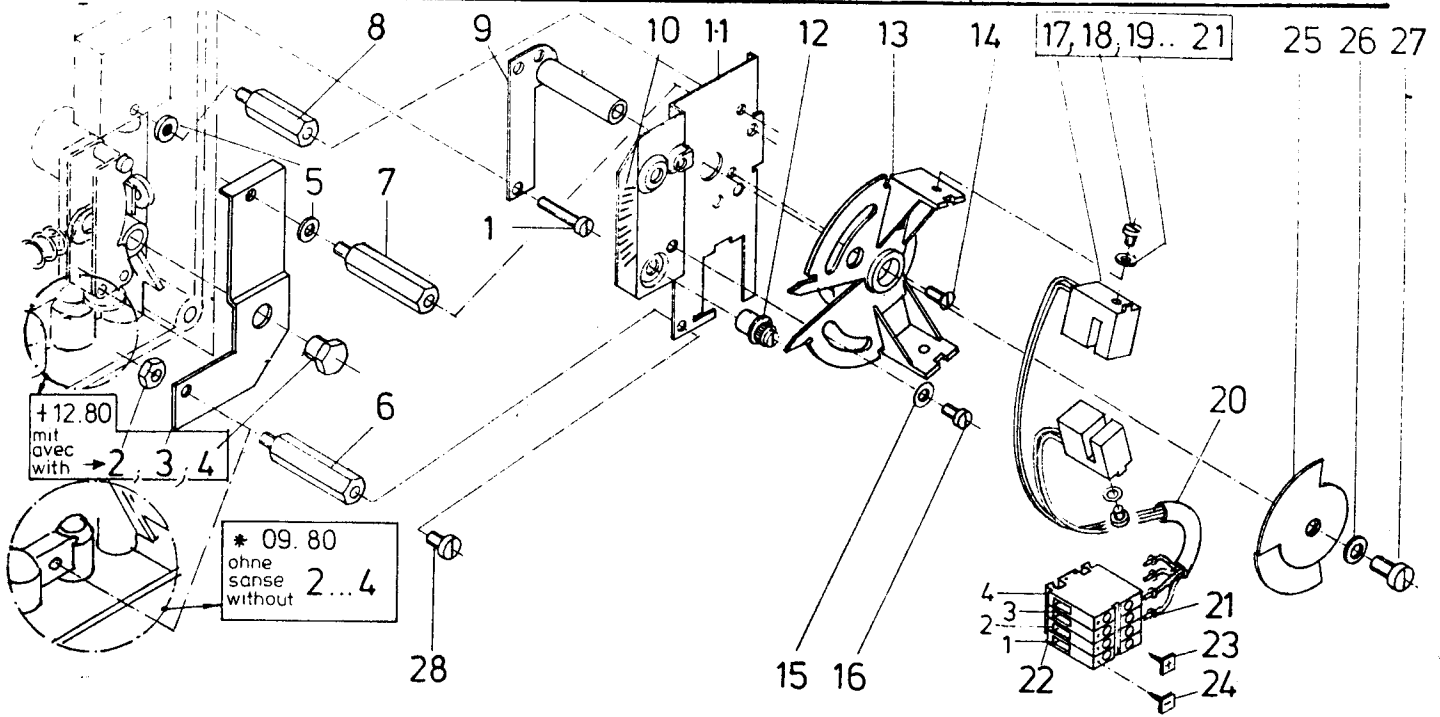
Position Item	Description	Dénomination	Benennung	Ersatzteil-Bestell-Nr. Type de pièce de rechange Spare part type	Stück Qté.	Verwendg für Utiliser pour Applied for:
2...26	Attachment set for rotary movement without flange	Pièces de montage p. servomoteur rot. sans bride	Anbausatz für Drehbewegung ohne Flansch	EBZG 408 565 021	1	6 981 ... 6 982 ...
2	Housing	Boîtier	Gehäuse	GHX 509 044 041 068	1	6 981 ...
Σ 3;4;9-12 14;15-17 21; 22	Small parts for repairs	Petites pièces pour remise en état	Kleinteile für Instandhaltung	BHEG 411 177 089		6 981 ...
3	Spring	Ressort	Feder	FES 517 535 019	1	6 981 ...
4	Rubber seal Ø 4 ca. 500 mm	Joint Ø 4 env. 500 mm	Dichtung Ø 4 ca 500 mm	Bu 1 Rs 4	1	6 982 ...
7	Spring washer 16 DIN 127	Rondelle élast.bombée 16DIN127	Federring 16 DIN 127	RID 555 491 555	2	
9	Protective plug	Bouchon de protection	Schutzstopfen	SXX 35/9	1	
10...12	Hinged bracket	Levier	Hebel	HEXG 408 566 027	1	
10	Pan head screw M 6 x 20 DIN 912	Vis TC M 6 x 20 DIN 912	Zylinderschraube M 6 x 20 DIN 912	SRV 126/3	1	
11	Ring	Anneau	Ring	RIX 518 242 016	1	
13	Plate	Plaque	Platte	PLX 515 298 013	1	6 981 ...
14	Pan head screw	Vis TC	Zylinderschraube	SRV 82/2	2	
15	Pointer	Indicateur	Zeiger	ZEX 515 300 015	1	
16	Screw	Vis	Schraube	SRX 515 299 037	1	6 981 ...
17	Washer	Rondelle	Unterlegscheibe	SBU 523 595 015	1	
18	Cam plate linear	Disque à came linéaire	Kurvenscheibe linear	BLK 513 761 016	1	6 982 ...
19	equal percentage (Fig. 8/1, use FES 627/1)	à pourcentage ident. (utiliser fig. 8/1, FES 627/1)	gleichprozentig (Fig. 8/1, FES 627/1) verwenden!	BLK 518 647 016		
21	Inscribed plate with scale	Plaque signalétique (cadran)	Schriftenschild (Skale)	CDS 515 880 015 CDS 515 880 024	1	6 981 ...
22	Hexagonal screw	Vis TH	Sechskantschraube	SRS 522 873 017	1	6 981 ...
23	Plate spring	Ressort Belleville	Tellerfeder	FEE 14/2	1	6 982 ...
24	Grooved pin	Clou cannelé 4x6 DIN 1476	Kerbnagel 4 x 6 DIN 1476	NGK 11/9	1	
25	Screw	Vis	Schraube	SRX 523 594 011	1	6 982 ...
26	Washer	Rondelle 5,3 DIN 433	Unterlegscheibe 5,3 DIN 433	SBU 555 541 501	1	
27	Hexagonal screw	Vis TH M 5 x 30 DIN 931	Skt-Schraube M5x30 DIN 931	SRS 101/109	1	

6981052 / 10. 81
6982052

Inductive limit signal transmitter set for electro-pneum. positioner

Piece de montage inductive pour transmetteur de valeurs limites pour positionneur e-p für E-p-Stellungsregler

Fig.6



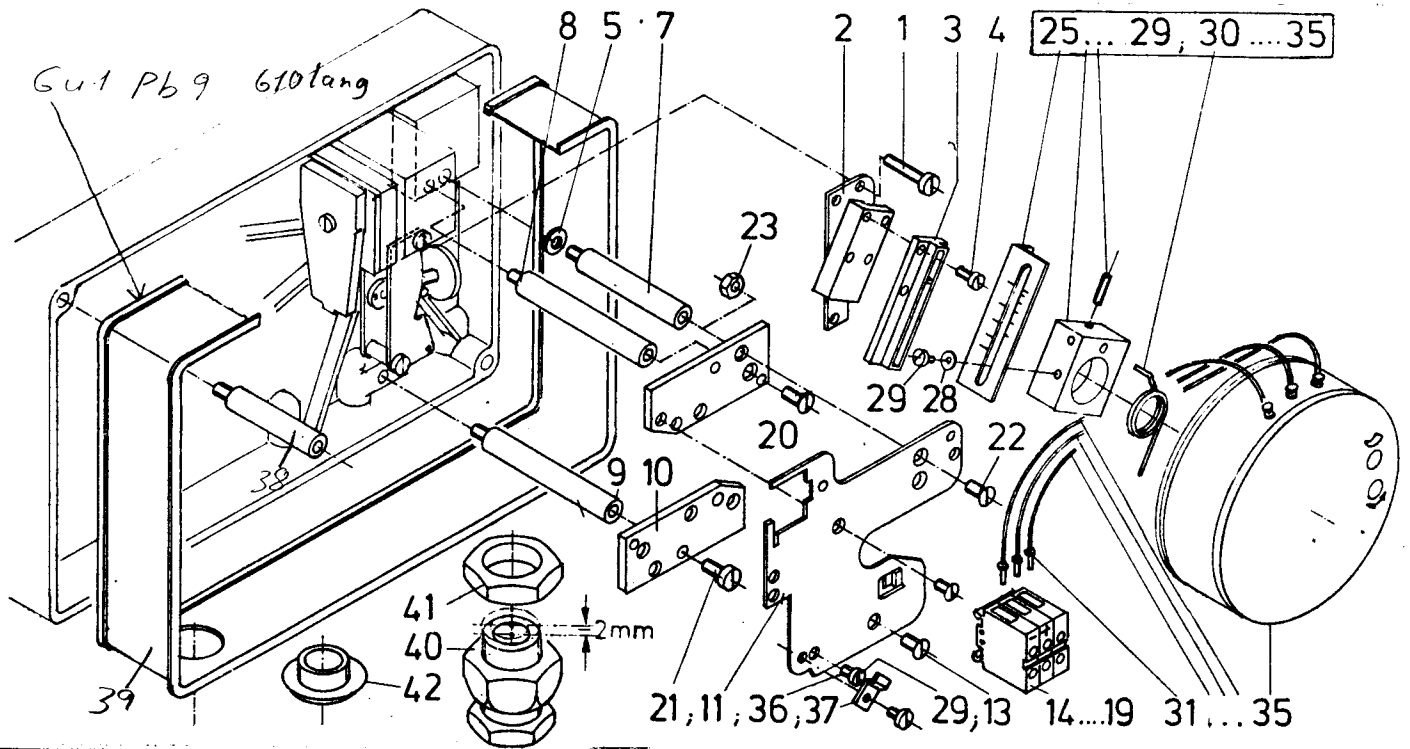
Position Item	Description	Dénomination	Benennung	Ersatzteil-Bestell-Nr. Type de pièce de rechange Spare part type	Stück Qté. Qty.	Verwendg. für Utiliser pour Applied for :
1	Pan head screw, see Fig.10, lt.9 M 3 x 16 DIN 84	Vis TC v.fig.10, pos. 9 M 3 x 16 DIN 84	Zylinder.-Schr.s.Fig.10, Pos.9 M 3 x 16 DIN 84	SRY 231/227	2	6 982 ...
2 ... 28	Inductive contact, for fitting to el.-pn. positioner normal double safety circuit single double	Contact inductif. pour montage sur positionneur p-e normal simple double Montage de sécurité simple double	Induktiv-Kontakt, zum Anbau an P-e-Stellungsregler normal einfach doppelt Sicherheitsschaltung einfach doppelt	KOXC 407 751 037 KOXC 407 751 046 KOXC 407 751 073 KOXC 407 751 082	1	
2 ... 3	Accessory container	Réservoir d'accessoires	Zubehör-Behälter	BHXG 414 231 019	1	
2	Hexagonal nut	Ecrou H M4 DIN 934	Sechskantmutter M 4 DIN 934	MUS 57/7	2	
3	Plate	Tôle	Blech	BLX 521 291 011	1	
4	Hexagonal screw	Vis TH	Sechskantschraube	SRS 521 316 016	1	
5	Sealing ring	Bague d'étanchéité	Dichtring	DIR 320/1	2	
6	Pillars	Montant	Pfeiler	PFX 517 204 018	1	6 982 6..
7	Pillars	Montant	Pfeiler	PFX 517 204 018	1	6 982 5..
8	Pillars	Montant	Pfeiler	PFX 517 204 027	1	6 982 ...
9	Plate	Tôle	Blech	BLXG 407 304 023	1	6 982 ...
10 ... 24	Plate with positioner and inductive contacts normal single double safety circuit single double	Plaque avec disp. de régl. et contacts inductifs normal simple double Montage de sécurité simple double	Platte mit Stellvorrichtung und Induktiv-Kontakten normal einfach doppelt Sicherheitsschaltung einfach doppelt	PLXG 413 573 033 PLXG 413 573 042 PLXG 413 573 071 PLXG 413 573 089	1	
10	Inscribed plate	Plaquette signalétique	Schriftenschild	CDS 517 215 017	1	
11	Plate	Plaque	Platte	PLX 517 207 023	1	
12	Gear wheel	Roue dentée	Zahnrad	RAZ 516 696 011	2	
13	Pointer	Indicateur	Zeiger	ZEXG 413 166 024	1	
14	Countersunk screw M2,5x8DIN963	Vis à tête conic. M2,5x8DIN 963	Senkschraube M 2,5x8 DIN 963	SRK 7/725	2	
15	Washer	Rondelle	Unterlegscheibe	SBX 1031/1	2	
16	Pan head screw M2,5x5 DIN 84	Vis TC M2,5x5 DIN 84	Zylinderschr.M 2,5 x 5 DIN 84	SRY 2/905	2	
17 ... 21	Inductive contact normal safety circuit	Contact inductif normal Montage de sécurité	Induktiv-Kontakt normal Sicherheitsschaltung	BHEG 411 173 013 BHEG 411 173 022	-	
19	Pan head screw M 2 x 6 DIN 84	Vis TC M 2 x 6 DIN 84	Zylinderschr. M 2 x 6 DIN 84	SRY 2/100	-	
18	Washer 2,2 DIN 433	Rondelle 2,2 DIN 433	Unterlegscheibe 2,2 DIN 433	SBU 555 541 208	-	
20	Insulating tube 4 x 0,5 x 15	Flexible d'isolement 4x0,5x15	Isolierschlauch 4 x 0,5 x 15	Js 4 Ro 1	-	
21	Conductor retaining bush	Cosses de brins de câble	Aderendhülsen	HUK 503 574 017	-	
22	Terminal, normal, grey ex blue	Borne, normale, grise ex bleue	Anschlußklemme, normal, grau ex blau	KMAG 44/1 KMAG 44/2	4	
23	Marker pin (+)	Clou estampillé (+)	Bezeichnungsnagel (+)	NGB 11/1	2	
24	Marker pin (-)	Clou estampillé (-)	Bezeichnungsnagel (-)	NGB 11/2	2	
25	Immersion plate	Talon d'immersion	Eintauch-Fahne	FHX 516 690 017	2	
26	Plate spring	Ressort Belleville	Tellerfeder	FEE 22/1	1	
27	Pan head screw M 4x8 DIN 84	Vis TC M 4 x 8 DIN 84	Zylinderschr. M 4x8 DIN 84	SRY 231/311	1	
28	Pan head screw M 4x8 DIN 84	Vis TC M 3 x 6 DIN 84	Zylinderschr. M 3x6 DIN 84	SRY 231/218	2	

Fig.7

Electrical position transmitter set

Pièce de montage électrique pour convertisseur de position

Elektr. Stellungsumformer-Bausatz



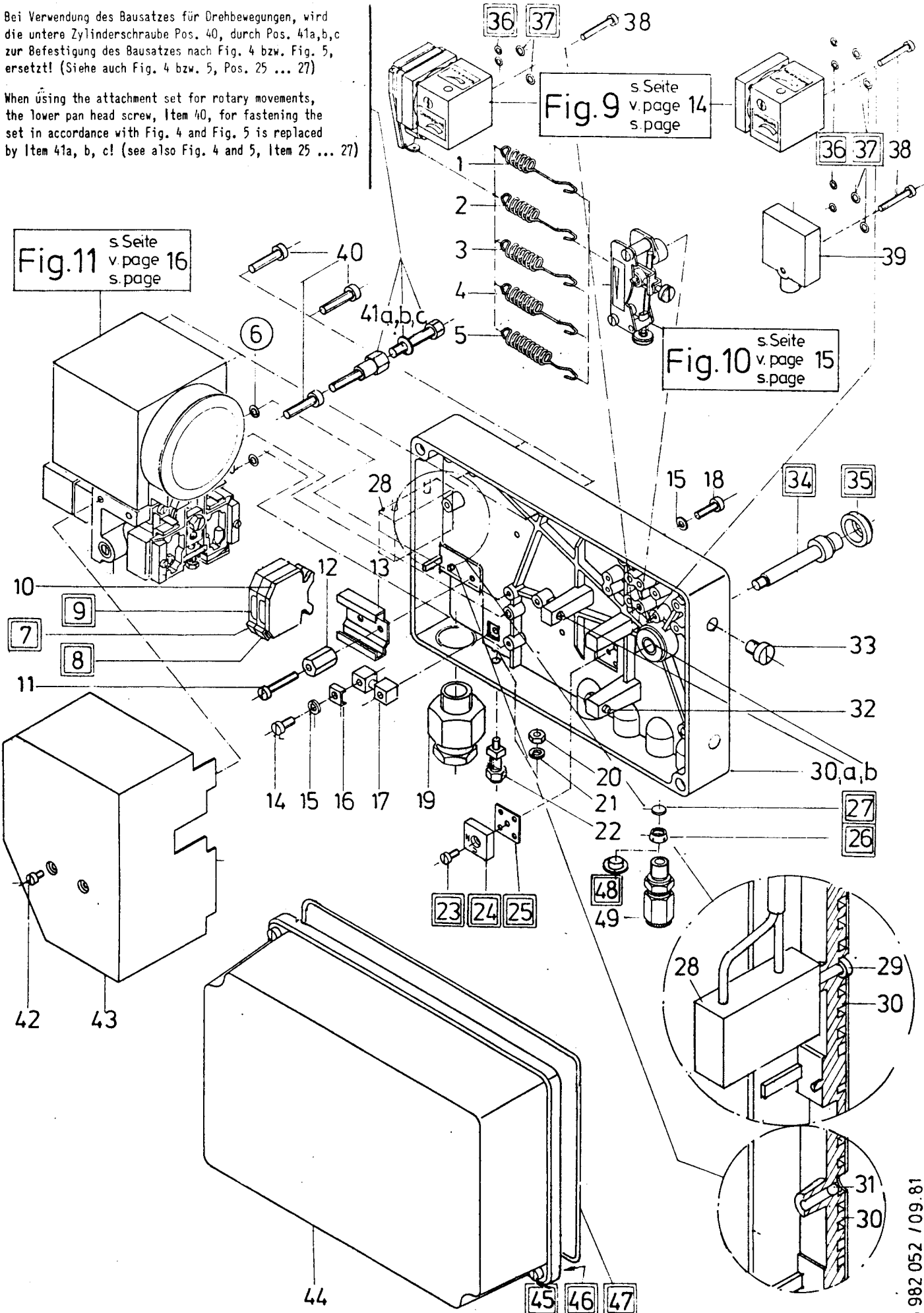
Position Item	Description	Dénomination	Benennung	Ersatzteil-Bestell-Nr. Type de pièce de rechange Spare part type	Stück Qté.	Verwendg. für Utiliser pour: Applied for:
1	Pan head screw (s.Fig.10/9)	Vis TC (v.fig. 10/9)	Zylinderschraube (s.Fig.10/9)	SRV 231/227	2	6 982 ...
2 ... 42	Electr.position transmitter set normal ex	Pièce de montage électr. p. convertisseur de pos. normale ex	Elektr. Stellungsumformer- Bausatz normal Ex	EBEG 415 239 027 EBEG 415 239 036	1	
2	Plate	Tôle	Blech	BLXG 414 857 019	1	
3	Guide	Guidage	Führung	FUX 521 425 012	1	
4	Pan head screw M2x4 DIN 84	Vis TC M2x4 DIN 84	Zylinderschr. M2x4 DIN 84	SRV 2/100	4	
5	Ring seal	Joint annulaire	Ringdichtung	DIR 320/1	1	6 982 5..
7	Pillar a = 42 mm lg.	Montant a = 42 mm lg.	Pfeiler a = 42 mm lg.	PFX 521 329 034	1	
8	a = 53 mm lg.	a = 53 mm lg.	a = 53 mm lg.	PFX 521 329 016	1	6 982 5../6..
9	a = 53 mm lg.	a = 53 mm lg.	a = 53 mm lg.	PFX 521 329 016	1	6 982 6..
10...19	Plate	Plaque	Platte	PLXG 416 192 018	1	6 982 ...
10	Plate	Plaque	Platte	PLX 521 324 019	1	
11	Plate	Plaque	Platte	PLX 521 333 017	1	
13	Countersunk screw M3x4 DIN 963	Vis à tête conique M3x4 DIN963	Senkschr. M 3x4 DIN 963	SRK 555 631 328	1	
14	Terminal normal ex	Borne normale ex	Anschlußklemme normal Ex	KMAG 44/1 KMAG 44/2	1	
15	Marking pin	Clou estampillé	Bezeichnungsnagel	NGB 11/2	1	
16				NGB 11/1	1	
17				NGB 11/15	1	
18				NGB 11/13	1	
19				NGB 11/16	1	
20	Countersunk screw M3x8 DIN 963	Vis à tête conique M3x8 DIN963	Senkschraube M3x8 DIN 963	SRK 555 631 355	1	
21	Pan head screw M3x8 DIN 84	Vis TC M 3 x 8 DIN 84	Zylinderschr. M 3x8 DIN 84	SRV 231/222	1	
22	Countersunk screw M3x5 DIN 963	Vis à tête conique M3x5 DIN963	Senkschraube M 3x5 DIN 963	SRK 555 631 337	1	
23	Hexagonal nut M3 DIN 934	Ecrou H M3 DIN 934	Sechskantmutter M3 DIN 934	MUS 57/5	1	
25...35	Electrical unit normal ex	Unité électr. de mont. normale ex	Elektr. Baueinheit, normal Ex	EBEG 416 190 017 EBEG 416 190 026	1	
25...29	Positioner	Disp. de régl.	Stellvorrichtung	VREG 414 955 016	1	
25	Plate	Tôle	Blech	BLXG 414 858 014	1	
26	Flange	Bride	Flansch	FLX 521 328 012	1	
27	Set screw M 2 x 14 DIN 551	Vis sans tête M 2x14 DIN 551	Gewindestift M 2x14 DIN 551	STG 2/510	1	
28	Washer 3,2 DIN 433	Rondelle 3,2 DIN 433	Unterlegscheibe 3,2 DIN 433	SBU 555 541 305	2	
29	Pan head screw M 3x4 DIN 84	Vis TC M 3 x 4 DIN 84	Zylinderschr. M 3x4 DIN 84	SRV 231/215	2	
30	Spring	Ressort	Feder	FEX 521 449 011	1	
31	Conductor retaining bush	Cosse de brin de câble	Aderendhülse	HUK 503 574 017	1	
35	Electrical unit normal ex	Unité électr. de mont. normale ex	Elektr. Baueinheit, normale Ex	EBEG 416 550 015 EBEG 416 550 024	1	
36	Support	Support	Halter	HAX 521 327 015	3	
37	Pan head screw M 2,5x4 DIN 84	Vis TC M 2,5 x 4 DIN 84	Zylinderschr. M 2,5x4 DIN 84	SRV 2/903	3	
38	Pillar	Montant	Pfeiler	PFX 521 917 012	2	
39	Frame	Cadre	Rahmen	RNXG 415 262 012	1	
40	Gland	Presse-étoupe	Stopfbuchse	BUSG 287/3	1	
41	Hexagonal nut	Ecrou H	Sechskantmutter	MUS 175/13	1	
42	Plug screw	Bouchon	Verschlußschraube	SRV 54/2	-	

6.982052 / 10.81

Fig. 8

Bei Verwendung des Bausatzes für Drehbewegungen, wird die untere Zylinderschraube Pos. 40, durch Pos. 41a,b,c zur Befestigung des Bausatzes nach Fig. 4 bzw. Fig. 5, ersetzt! (Siehe auch Fig. 4 bzw. 5, Pos. 25 ... 27)

When using the attachment set for rotary movements, the lower pan head screw, Item 40, for fastening the set in accordance with Fig. 4 and Fig. 5 is replaced by Item 41a, b, c! (see also Fig. 4 and 5, Item 25 ... 27)



Position Item	Description	Denomination	Benennung	Ersatzteil Bestell-Nr Type de pièce de rechange Spare part type	Stoc Qty	Verwenda for Utiliser pour Applied for
1; 3; 5	Accessories	Accessoires	Zubehör	BHXG 407 083 013	1	
	Measuring springs; for use, see data sheet 6 982 000 pages 6 and 7 wire diameter 1 turn 5 3/4	Ressort de mesure, utilisation v. fiche 6 982 000 p. 6 et 7 Ø du fil 1, spires 5 3/4	Meßfeder; Verwendung siehe Typenblatt 6 982 000 Seite 6 und 7 Draht-Ø 1, Wind. 5 3/4	FES 627/1 FES 628/1 FES 612/1 FES 715/1 FES 629/1		6 982 5.. / 6.. 6 982 ... 6 982 5.. / 6.. 6 982 ... 6 982 5.. / 6..
1		1 " 6 3/4	1 " 6 3/4	1 " 6 3/4		
2		1 " 7 1/4	1 " 7 1/4	1 " 7 1/4		
3		1 " 7 1/4	1 " 7 1/4	1 " 7 1/4		
X 4		0,9 " 7 1/4	0,9 " 7 1/4	0,9 " 7 1/4		
5		0,9 " 9 3/4	0,9 " 9 3/4	0,9 " 9 3/4		
6 ... 9 23...27 34...37 45...48	Seals and small parts (see also Σ Page 5)	Joints et petites pièces (v. égal. Σ p. 5)	Dichtungen und Kleinteile (s. auch Σ Seite 5)	(BHEG 411 177 177)		6 982 ...
6	O-ring	Joint tor. 3,5 x 1,2	O-Ring 3,5 x 1,2	DIR 643/2	2	6 982 ...
7	Inscribed plate (-) white	Plaque signalét. (-) blanc	Schriftenschild (-) weiß	COS 1218/33	1	normal
	blue	bleu	blau	COS 517 421 089		Ex.
8	Inscribed plate (+) white	Plaque signalét. (+) blanc	Schriftenschild (+) weiß	COS 1218/32	1	normal
	blue	bleu	blau	COS 517 421 071		Ex.
9	Electrical terminal	Borne électr.	el. Anschlußklemme	KMAG 39/2	2	6 982 ...
10	Terminal plate	Plaque de rac.	Anschlußplatte	PLA 39/2	1	
11	Pan head screw M 3 x 20 DIN 84	Vis TC M 3 x 20 DIN 84	Zylinderschraube M 3 x 20 DIN 84	SRY 231/232	1	
12	Pillar	Montant	Pfeiler	PFX 513 540 017	1	
13	Guide piece	Pièce de guidage	Führungsstück	SKF 281/7	1	
14	Pan head screw M4x8 DIN 84	Vis TC M4x8 DIN 84	Zylinderschraube M4x8 DIN 84	SRY 231/311	1	
15	Spring washer A4 DIN 127	Rondelle élast. A4 DIN 127	Federring A4 DIN 127	RID 555 491 402	2	
16	Bracket	Étrier	Bügel	BGX 151/8	1	
17	Clamp	Borne	Klemme	KMX 517 202 017	1	
18	Pan head screw M4x12 DIN 84	Vis TC M 4 x 12 DIN 84	Zylinderschraube M4x12 DIN 84	SRY 231/318	1	
19	Gland, grey	Presse-étoupe, gris	Stopfbuchse, grau	BUSG 287/3	1	normal
	blue	bleu	blau	BUSG 287/4		Ex.
20	Hexagonal nut	Ecrou H M 5 DIN 934	Sechskantmutter M 5 DIN 934	MUS 57/9	1	6 982 ...
21	Spring washer	Rondelle élast. A5 DIN 127	Federring A5 DIN 127	RID 555 491 501	1	
22	Earth terminal	Borne de mise à la terre	Erdungsklemme	KMXG 70/1	1	
23	Pan head screw M3x6 DIN 84	Vis TC M 3 x 6 DIN 84	Zylinderschraube M3x6 DIN 84	SRY 231/218	1	
24	Plate	Plaque	Platte	PLX 1377/1	1	
25	Seal	Joint	Dichtung	DIX 128/1	1	
26	Filter support	Porte-filtre	Filterhalter	HAX 810/1	1	
27	Filter	Filtre	Filter	FIX 515 807 014	1	
28	Electrical unit	Unité électr. de mont.	elektr. Baueinheit	EBEG 413 507 011	1	Ex s65
29	Pan head screw M3x20 DIN 84	Vis TC M 3 x 20 DIN 84	Zylinderschraube M3x20 DIN 84	SRY 231/232	1	
30a, b	Air channel plate	Plaque de passage de l'air	Luftführungsplatte	PLLG 412 484 011	1	6 982 ...
a	jet	Tuyère	Düse	OUX 91/1	2	
b	seat	Coussinet	Lagerbuchse	BULG 26/1	1	
31	Conc. 4	Bille Ø 4	Kugel Ø 4	KXX 1/3	1	
32	Pan head screw M4x12 DIN 933	Vis TH M 4 x 12 DIN 933	Sechskantschr. M4x12 DIN 933	SRY 135/85	1	
33	Polyamide screw M6x6 DIN 84	Vis polyamid M 6x6 DIN 84	Polyamid-Schr. M6x6 DIN 84	SRY 140/705	2	6 982 ...
34	Shaft	Arbre	Welle	WLX 803/1	1	
35	Plug	Bouchon	Stopfen	SXX 515 885 012	1	
36	O-ring 3 x 1	Joint tor. 3 x 1	O-Ring 3 x 1	DIR 343/15	3	
37	O-ring 4 x 1,5	Joint tor. 4 x 1,5	O-Ring 4 x 1,5	DIR 343/14	4	
38	Pan head screw	Vis TC M 3 x 20 DIN 84	Zylinderschraube M3x20 DIN 84	SRY 231/232	4	
39	Air channel plate	Plaque de pas. d'air	Luftführungsplatte	PLLG 7/1	1	6 982 5..
40	Pan head screw M4x18 DIN 84	Vis TC M 4 x 18 DIN 84	Zylinderschraube M4x18 DIN 84	SRY 231/324	2	
41a...c	See Fig.4 and Fig.5/Items 25-27	v. fig. 4 + fig.5/pos.25...27	siehe Fig.4+Fig.5/Pos.25...27			
a	screw	Vis	Schraube	SRX 523 594 011	1	
b	washer 5,3 DIN 433	Rondelle en U 5,3 DIN 433	U-Scheibe 5,3 DIN 433	SBU 555 541 501	1	
c	hexagonal screw M5x30-931	Vis TH M 5x30-931	Skt-Schraube M5x30-931	SRS 101/109	1	
42	Pan head screw M3x5 DIN 84	Vis TC M 3 x 5 DIN 84	Zylinderschraube M3x5 DIN 84	SRY 231/217	2	6 982 ...
43	Protective cap	Capuchon de protect.	Schutzkappe	KAS 515 694 014	1	
44	Cover	Couvercle	Deckel	DEX 515 721 012	1	
45	Pan head screw	Vis TC	Zylinderschraube	SRY 82/5	2	
46	Washer	Rondelle	Scheibe	SBX 509 108 045	2	
47	Rubber gasket Ø 2,5 (ca. 650)	Garniture torofdale Ø2,5(ca650)	Rundgummi Ø 2,5 (ca. 650)	Gu 1 Rs 21	1	
48	Protective plug	Bouchon de protection	Schutzstopfen	SXX 35/9	4	
49	Screwed connector see data sheet 6 993 000	Raccords de rac. v. fiche 6 993 000	Anschlußverschraubungen siehe Typenblatt 6 993 000			

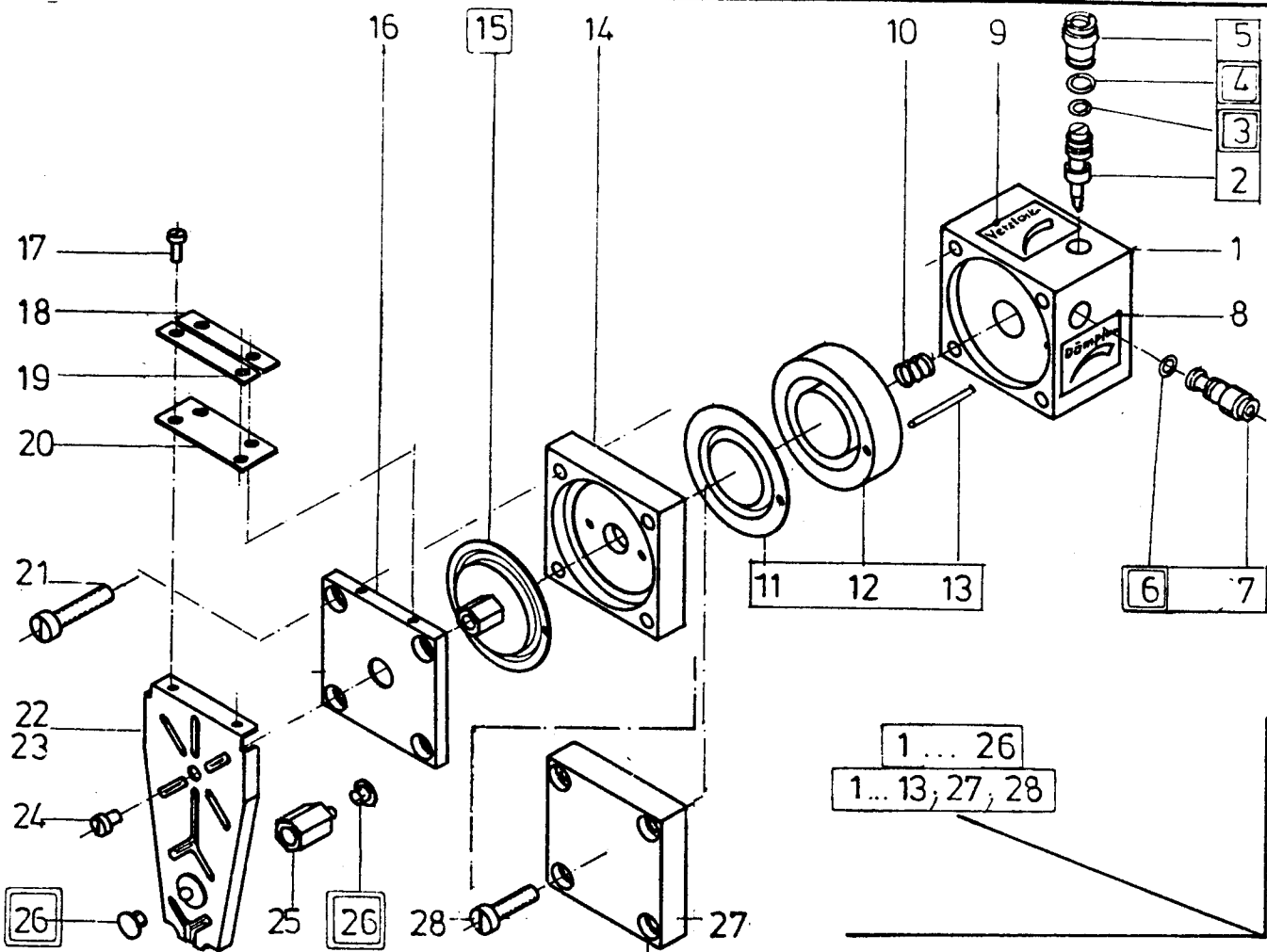
6 982 052 / 10.81

Fig.9

Pneumatic amplifier

Amplificateur pneumatique

pneum. Verstärker



Position Item	Description	Dénomination	Benennung	Ersatzteil-Bestell-Nr. Type de pièce de rechange Spare part type	Stück Qté.	Verwendg. für Utiliser pour:
<input type="checkbox"/>	1 ... 26	Amplifier	Amplificateur	Verstärker	VKXG 21/3	1 6 98.5../6..
<input type="checkbox"/>	1-13;27;28	Amplifier	Amplificateur	Verstärker	VKXG 22/2	1 6 98.6..
<input type="checkbox"/>	1 ... 7	Housing	Boîtier	Gehäuse	GHXG 487/2	1 6 98.5..
<input type="checkbox"/>	2 ... 5	Restrictor for amplifier	Disp. de régl. de l'amplif.	Drossel für Verstärker	BHEG 411 177 112	2 6 98.6..
<input type="checkbox"/>	2	Restrictor screw	Vis de régl.	Drosselschraube	SRD 48/1	1 6 98.5../6..
<input checked="" type="checkbox"/>	3	O-ring 3x1 (see Σ Page 5)	Joint tor. 3x1(v. Σ p. 5)	O-Ring 3 x 1 (s. Σ Seite 5)	DIR 343/15	1
<input checked="" type="checkbox"/>	4	O-ring 5x1 (see Σ Page 5)	Joint tor. 5x1(v. Σ p. 5)	O-Ring 5 x 1 (s. Σ Seite 5)	DIR 643/35	1
<input type="checkbox"/>	5	Bush	Douille	Buchse	BUG 520 978 013	1
<input type="checkbox"/>	6,7	Damper throttle	Syst. d'amortis.	Dämpfungsdrossel	BHEG 411 177 121	-
<input checked="" type="checkbox"/>	6	O-ring 2,5x1,2(see Σ Page 5)	Joint tor. 2,5x1,2 (v. Σ p.5)	O-Ring 2,5x1,2 (s. Σ Seite5)	DIR 343/7	1
<input type="checkbox"/>	7	Restrictor screw	Vis de régl.	Drosselschraube	SRD 57/1	1
<input type="checkbox"/>	8	Inscription plate (damping)	Plaquette (amort.)	Schriftenschild (Dämpfung)	CDS 709/1	1
<input type="checkbox"/>	9	Inscription plate (amplifica.)	Plaquette (amplif.)	Schriftenschild (Verstärkung)	CDS 960/1	1
<input type="checkbox"/>	10	Spring	Ressort	Feder	FES 613/1	1
<input type="checkbox"/>	11...13	Diaphragm with plate	Diaphragme avec disque	Membrane mit Teller	BHEG 411 177 132	-
<input type="checkbox"/>	11	Diaphragm	Diaphragme	Membrane	MEX 129/2	1
<input type="checkbox"/>	12	Diaphragm plate	Disque	Membranteller	BHEG 411 154 011	1
<input type="checkbox"/>	13	Pipe	Tube	Rohr	ROX 521 181 018	1
<input type="checkbox"/>	14	Housing	Boîtier	Gehäuse	GHXG 485/1,2	1
<input type="checkbox"/>	15	Diaphragm	Diaphragme	Membrane	BHEG 411 177 141	-
<input type="checkbox"/>	16	Bracket	Couvercle	Deckel	DEX 222/1	1
<input type="checkbox"/>	17	Pan head screw M2x4 DIN 84	Vis TC M 2 x 4 DIN 84	Zylinderschr., M2x4 DIN 84	SRY 2/96	4
<input type="checkbox"/>	18	Strip	Barrette	Leiste	LEX 209/2	1
<input type="checkbox"/>	19	Strip	Barrette	Leiste	LEX 209/1	1
<input type="checkbox"/>	20	Leath spring	Ressort à lames	Blattfeder	FEB 234/1	1
<input type="checkbox"/>	21	Pan head screw M3x16 DIN 84	Vis TC M 3 x 16 DIN 84	Zylinderschr., M3x16 DIN 84	SRY 231/227	4
<input type="checkbox"/>	22	Key linkage	Levier de touche	Tasthebel	HET6 18/1	1
<input type="checkbox"/>	24	Pan head screw	Vis TC M 2,5 x 4 DIN 84	Zylinderschr., M2,5x4 DIN 84	SRY 2/903	1
<input type="checkbox"/>	25	Hexagonal nut	Ecrou H	Sechskantmutter	MUSG 2/1	1
<input checked="" type="checkbox"/>	26	Flapper (see Σ Page 5)	Plaque de déviation(v. Σ p.5)	Prallplatte (s. Σ Seite5)	PLX 1965/1	2
<input type="checkbox"/>	27	Bracket	Couvercle	Deckel	DEXG 65/1	1 6 98.6..
<input type="checkbox"/>	28	Pan head screw M3x12 DIN 84	Vis TC M 3 x 12 DIN 84	Zylinderschr., M3x12 DIN 84	SRY 231/224	4

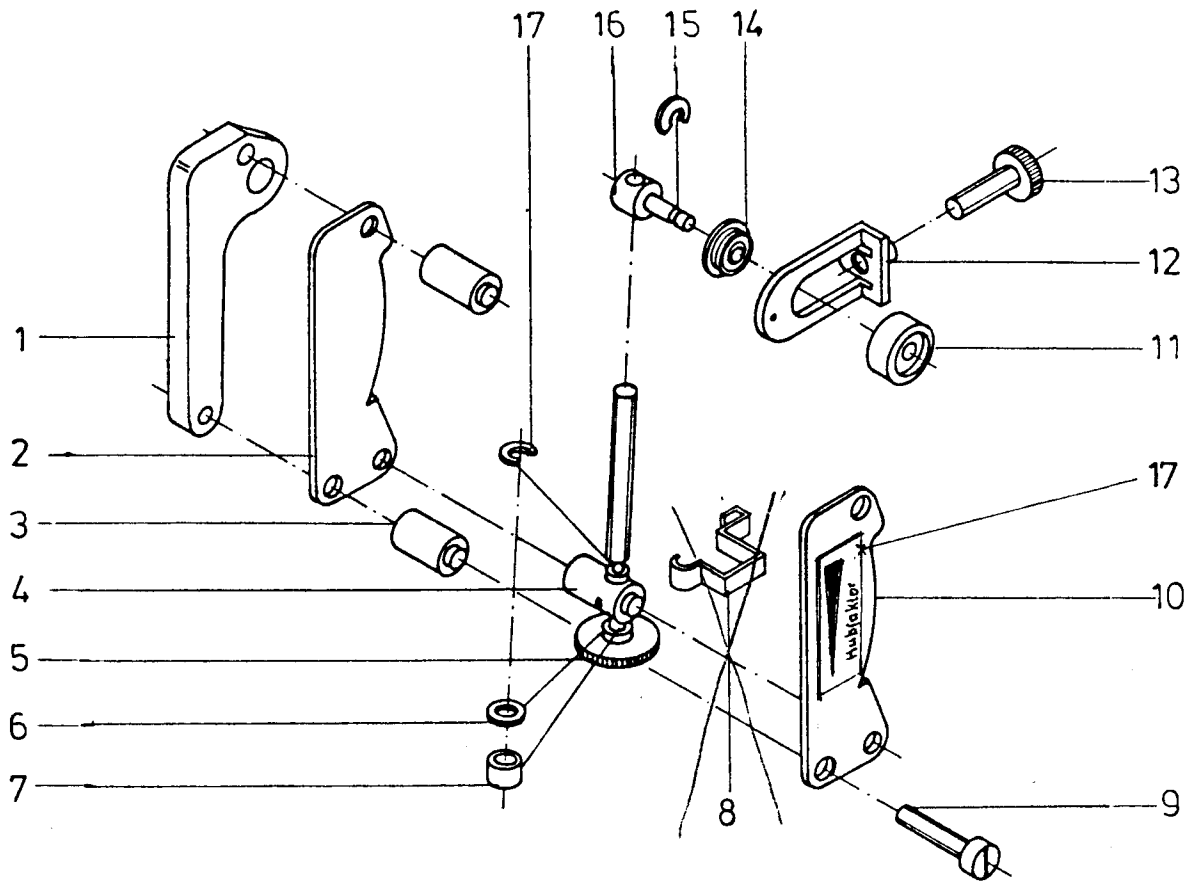
6 981 052 /10. 81
6 982 052

Fig. 10

Positionner

Dispositif de réglage

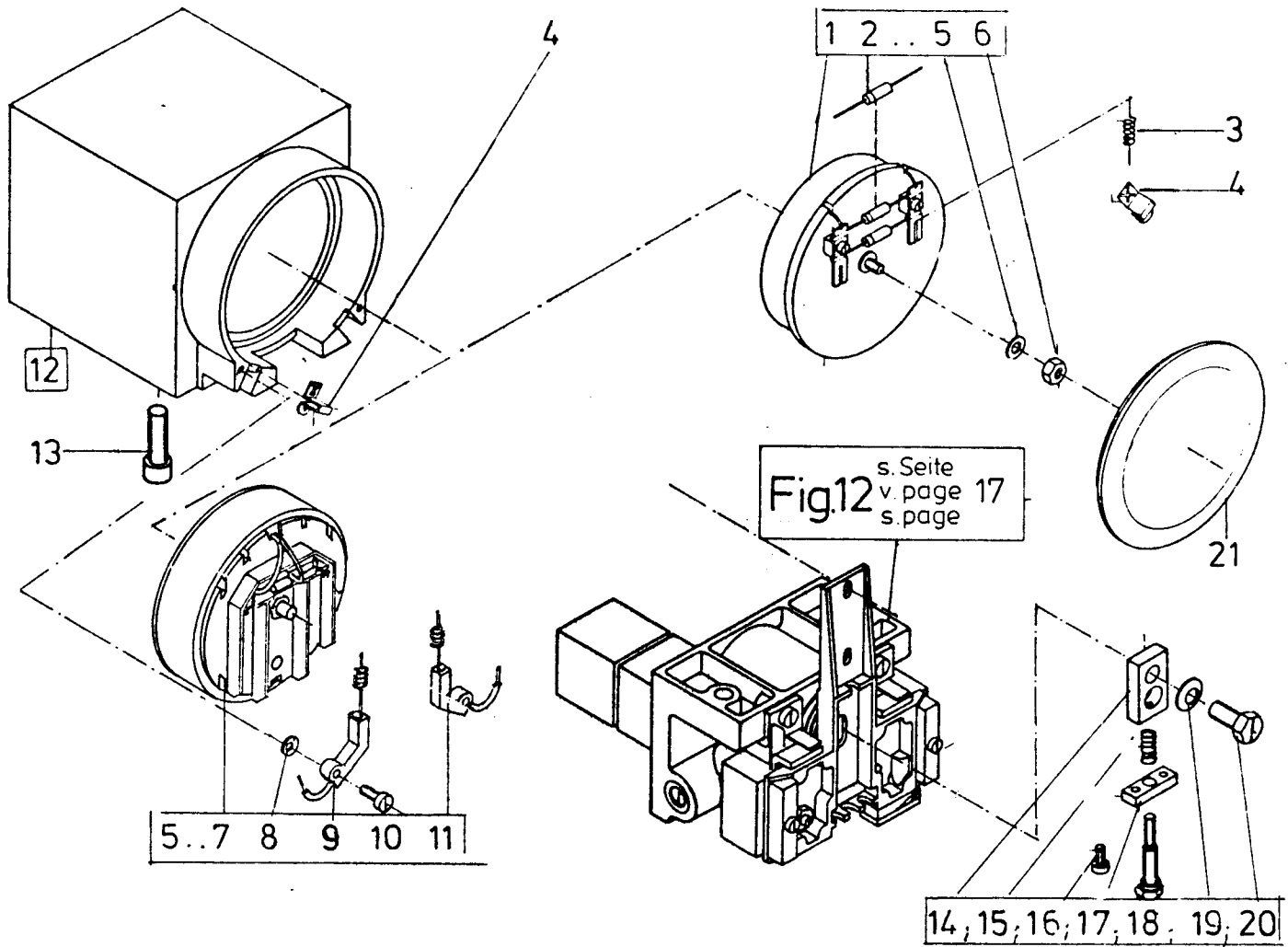
Stellvorrichtung



Position Item	Description	Dénomination	Benennung	Ersatzteil-Bestell-Nr. Type de pièce de rechange Spare part type	Stück Qté	Verwendg für Utiliser pour Applied for :
<input type="checkbox"/> 1-7;9-16	Positionner	Dispositif de régl.	Stellvorrichtung	VREG 113/1	1	6 981 ...
1	Lever	Levier	Hebel	HEX 516 379 014	1	6 982 ...
2	Plate	Tôle	Blech	BLX 516 378 019	2	
3	Pillar	Montant	Pfeiler	PEX 960/1	2	
4	Guide piece	Pièce de guidage	Führungsstück	SKF 514 217 014	1	
5	Spindle	Broche	Spindel	SIXG 9/1	1	
6	Washer 3,7 DIN 433	Rondelle 3,7 DIN 433	Unterlegscheibe 3,7 DIN 433	SBU 555 541 323	1	
7	Rubber pipe 3 x 1,5 ~ 4 mm	Tube en caoutch. 3 x 1,5 ~ 4 mm	Gummirohr 3 x 1,5 ~ 4 mm	Bu 1 Ro 6	1	
8	Spring (+ bis 12,78)	Ressort (+ jusqu'à 12,78)	Feder (+ bis 12,78)	FEB 235/1	1	
9	Pan head screw M 3 x 16 DIN 84	Vis TC M 3 x 16 DIN 84	Zylinderschraube M 3 x 16 DIN 84	SRY 231/227	2	
10	Inscription plate(stroke fact)	Plaque (régl. de la course)	Schriftenschild (Hubfaktor)	CDS 1475/1	1	
11	Bush	Douille	Buchse	BUX 1246/2	1	
12	Pendel	Pièce coudée	Pendel	PNX 11/1	1	
13	Knurled screw	Vis moletée	Rändelschraube	SRY 227/1	1	
14	Ball bearing	Roulement à billes	Kugellager	LAKG 25/1	1	
15	Locking washer	Rondelle d'arrêt A5 DIN 6799	Sicherungsschraube A5 DIN6799	RIS 14/43	2	
16	Stud	Axe	Bolzen	BOX 1010/1	1	
17	Inscription plate	Plaque	Schriftenschild	CDS 1475/1	1	

6 981 052 / 10 . 81
6 982 052

Fig.11



Position Item	Description	Dénomination	Benennung	Ersatzteil-Bestell-Nr. Type de pièce de rechange Spare part type	Stück Qté. Qty.	Verwendg. für Utiliser pour Applied for:
1...21 +Fig.12	Compensation unit <i>normal</i> Ex s 65	Elément de compensation <i>normal</i> Ex s 65	Kompensationsteil <i>normal</i> Ex s 65	EBXG 412 718 012 EBXG 412 718 021	1	6 982 1.. 6 982 .4./..5. 6 982 .30
<input type="checkbox"/> 1 ... 6 5 ... 11	Coil <i>normal</i> ex s65	Bobine <i>normale</i> ex s65	Spule <i>normal</i> Ex s65	BHEG 411 177 18 6 BHEG 411 177 19 5	1	6 982.1./..4. /..5. 6 982.30
2	Diode (Si-Di)	Diode (Si-Di)	Diode (Si - Di)	ELGS 409 565 017	2	6 982 ...
3	Spring	Ressort	Feder	FES 514 019 019	2	6 982.1./..4.
4	Soldering plug	Lame à braser	Lötfahne	FHL 513 651 014	2	.5.
5	Washer	Rondelle	Unterlegscheibe	SBX 1031/1	1	6 982 ...
6	Hexagonal nut M2,5 DIN 934	Écrou H M 2,5 DIN 934	Sechskantmutter M2,5 DIN 934	MUS 57/8	1	
8	Washer	Rondelle	Unterlegscheibe	SBU 141/2	2	6 982 .3.
9	Support	Support	Halter	HAXG 414 213 013	1	
10	Pan head screw M 2,5 x 8 DIN 84-A	Vis TC M 2,5 x 8 DIN 84-A	Zylinderschraube M 2,5 x 8 DIN 84-A	SRY 2/908	2	
11	Support	Support	Halter	HAXG 414 213 022	1	
<input type="checkbox"/> 12	Magnet	Aimant	Magnet	MGXG 408 532 015	1	6 982 ...
13	Allen screw M 5 x 16 DIN 912	Boulon à 6 pans creux M 5 x 16 DIN 912	Inbusschraube M 5 x 16 DIN 912	SRY 121/217	2	
<input type="checkbox"/> 14...20	Range setting	Réglage de la plage	Bereichsstellung	BHEG 411 177 20 2	-	
14	Block	Pièce	Stück	SKX 513 635 028	1	
15	Compression spring	Ressort	Druckfeder	FES 516 995 019	1	
16	Pan head screw M 2 x 5 DIN 84	Vis TC M 2 x 5 DIN 84	Zylinderschraube M 2 x 5 DIN 84	SRY 2/98	2	
17	Block	Pièce	Stück	SKX 513 637 029	1	
18	Threaded pin	Broiche filetée	Gewindespindel	SIG 513 636 023	1	
19	Spring washer A 3,5 DIN 137	Rondelle élast. A 3,5 DIN 137	Federscheibe A 3,5 DIN 137	SBF 555 531 321	1	
20	Hexagonal screw	Vis TH	Sechskantschraube	SRS 513 641 021	1	
21	Cover	Couvercle	Deckel	DEX 513 659 018	1	

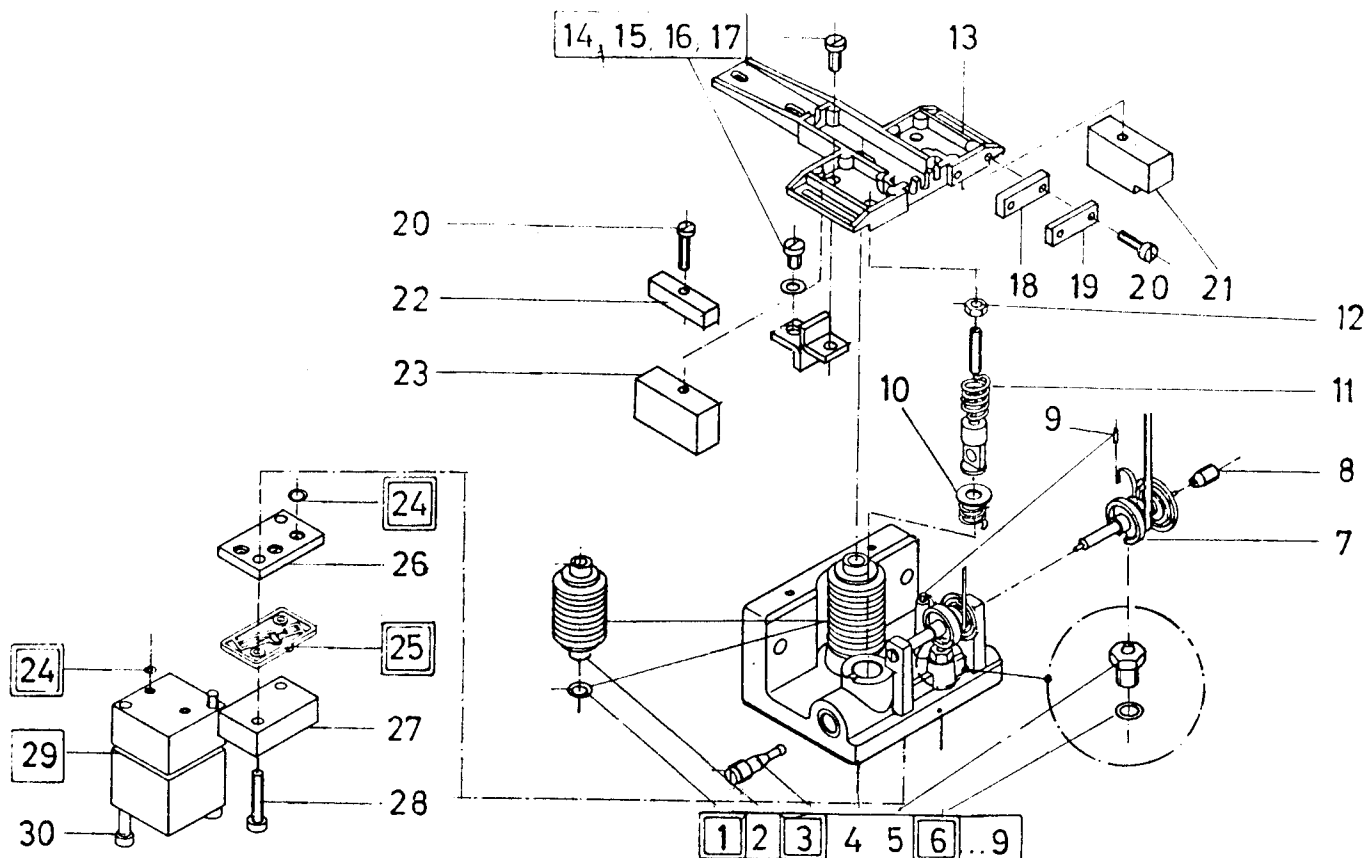
6 982 052 / 10. 81

Fig.12

Air channel plate with
balance bram, amplifier
and nozzle plate

Plaque de passage d'air
avec fléau, amplificateur
et plaque d'inject. d'air

Luftführungsplatte mit
Waagebalken, Verstärker
und Düsenplatte



Position Item	Description	Dénomination	Benennung	Ersatzteil-Bestell-Nr. Type de pièce de rechange Spare part type	Stück Qté	Verwendg. für Utiliser pour Applied for:
1 ... 9	Air channel plate	Plaque de pas. d'air	Luftführungsplatte	BHEG 411 177 211	1	6 982 ...
1	O-ring 7 x 1,5	Joint tor. 7 x 1,5	O-Ring 7 x 1,5	DIR 643/26	1	
2	Bellows	Ressort en soufflet	Balgfeder	FEUG 408 529 011	1	
3	Screw	Vis	Schraube	SRX 513 648 028	1	
4	Air channel plate	Plaque de pas. d'air	Luftführungsplatte	PLLG 412 439 012	1	
5	Nozzle	Injecteur d'air	Düse	DUX 515 962 017	1	
6	O-ring 4 x 1,5	Joint tor. 4 x 1,5	O-Ring 4 x 1,5	DIR 343/43	1	
7	Hut (flapper)	Nojeu (plaque de déviat.)	Nabe (Prallplatte)	NAXG 412 713 015	1	
8	Bearing screw	Vis de palier	Lagerschraube	SRXG 20/2	2	
9	Grooved pin 1 x 8 DIN 1	Goupille cannelée 1 x 8 DIN 1	Kerbstift 1 x 8 DIN 1	STK 1/10	1	
10	Spring	Ressort	Feder	FEUG 408 852 017	1	
11	Zero point adjuster spring	Ressort de remise à zéro	Nullpunktfeder	FESG 408 530 014	1	
12	Hexagonal nut M 2,5 DIN 934	Ecrou H M 2,5 DIN 934	Skt.-Mutter M 2,5 DIN 934	MUS 57/8	1	
13	Arm	Levier	Hebel	HEX 516 750 021	1	
14...17	Strip bearing	Palier	Bandlager	BHEG 411 177 229	—	
14	Strip bearing	Palier	Bandlager	LABS 458 523 026	2	
15	Washer 3,2 DIN 433	Rondelle 3,2 DIN 433	Unterlegscheibe 3,2 DIN 433	SBU 555 541 305	2	
16	Hexagonal screw M 3 x 6 DIN 84	Vis TC M 3 x 6 DIN 84	Zylinderschraube M 3 x 6 DIN 84	SRY 231/218	2	
17	M 3 x 4 DIN 84	M 3 x 4 DIN 84	M 3 x 4 DIN 84	SRY 231/215	2	
18	Plate	Tôle	Blech	BLX 515 957 021	1	
19	Plate	Tôle	Blech	BLX 515 957 012	1	
20	Hexagonal screw M 2,5 x 10 DIN 84	Vis TC M 2,5 x 10 DIN 84	Zylinderschraube M 2,5 x 10 DIN 84	SRY 2/910	4	
21	Block	Pièce	Stück	SKX 515 959 011	1	
22	Block	Pièce	Stück	SKX 515 958 016	1	
23	Block	Pièce	Stück	SKX 515 959 011	1	
24	O-ring 2,35 x 1	Joint tor. 2,35 x 1	O-Ring 2,35 x 1	DIR 343/47	5	
25	Nozzle	Injecteur d'air	Düse	DUX 515 969 015	1	
26	Plate	Paque	Platte	PLX 518 388 011	1	
27	Plate	Plaque	Platte	PLX 515 965 013	1	
28	Hexagonal screw M 3 x 18 DIN 84	Vis TC M 3 x 18 DIN 84	Zylinderschraube M 3 x 18 DIN 84	SRY 231/230	2	
29	Pressure reducing unit	Unité réductr. de pres.	Druckminderer-Einheit	ENDG 412 710 019	1	
30	Hexagonal screw M 3 x 40 DIN 84	Vis TC M 3 x 40 DIN 84	Zylinderschraube M 3 x 40 DIN 84	SRY 231/685	2	

6 982 052 / 10.81