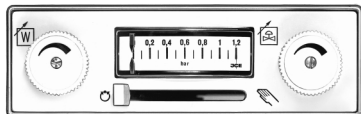


# PM960 Pneumatisches Leitgerät



Pneumatische Leitgeräte werden im Zusammenhang mit pneumatischen Einheitsreglern zur Vorgabe der Führungsgröße, der Stellgröße und zur Hand-Automatik-Umschaltung eingesetzt.

- Luftführung in Druckgußplatten
- Diverse Ausführungen auch als Stellsignalgeber mit Anzeige
- Einstellknopf für Führungsgröße ist gegen unbeabsichtigtes Verstellen gesichert

### Pneumatisches Leitgerät

Frontausführung . . . . . Frontrahmen grau RAL 7037  
 Blende grau RAL 7035  
 Hilfsenergie . . . . . 1,4 ± 0,1 bar/20 ± 1,4 psi  
 Hand-Automatik-Umschalter Flachschieber

### Druckanzeiger (eingebaut)

Ausführung . . . . . Einfach- oder Doppelanzeiger  
 Meßwerk . . . . . Rohrfeder  
 Anzeigebereich . . . . . 0 bis 1,2 bar / 0 bis 18 psi  
 Skalenlänge . . . . . 44 mm  
 Fehlergrenze . . . . . ≤ 1 % vom Skalenendwert  
 Gleichlaufabweichung  
 (bei Doppelanzeiger) . . . . . ≤ 0,5 % vom Skalenendwert

### Pneum. Signalgeber (eingebaut)

Einstellbereich . . . . . 0 bis Zuluftdruck  
 Hilfsenergieverbrauch . . . . . ≤ 100 l/h je Signalgeber  
 Hilfsenergieeinfluß . . . . . ≤ 0,2 %/0.1 bar  
 Temperatureinfluß . . . . . ≤ 0,3 %/10 K

### Werkstoffe

Rohrfeder . . . . . Bronze  
 Übrige Teile . . . . . Al, Messing, Stahl verzinkt und passiviert

*Vollständige Technische Daten siehe Typenblatt PSS EIC4315 A-(de)*

### Model Codes

Pneumatisches Leitgerät	PM960		
<b>Version</b>			
Stellsignalgeber . . . . .	-A		
Stellsignalgeber mit Rückmeldung . . . . .	-B		
Doppelstellsignalgeber . . . . .	-C		
für Folgeregelung . . . . .	-D		
für Folgeregelung, Regler mit PI-Schalter . . . . .	-E		
für Festwertregelung . . . . .	-F		
<b>Anzeigebereich (Skala)</b>			
0 - 1,2 bar . . . . .	1		
0 - 18 psi . . . . .	2		
0 - 120 kPa . . . . .	3		
<b>Optionen</b>			
Wandmontageplatte . . . . .	-W		
Meßstellenschild mit Beschriftung . . . . .	-L		

Anschlußverschraubung siehe EOO9001